



## АДМИНИСТРАЦИЯ ГОРОДА РЯЗАНИ

### ПОСТАНОВЛЕНИЕ

07 декабря 2010 г.

№ 5680

Об утверждении типов торгового павильона и торговых киосков,  
устанавливаемых на территории города Рязани

В соответствии с Положением о временных сооружениях на территории города Рязани, утвержденным решением Рязанской городской Думы от 09.07.2009 № 450-I, руководствуясь статьями 39, 41 Устава муниципального образования – городской округ город Рязань Рязанской области, администрация города Рязани **п о с т а н о в л я е т**:

1. Утвердить типы торгового павильона и торговых киосков (ВС-1), устанавливаемых на территории города Рязани:

1.1. Киоск — тип 1 согласно приложению № 1 к настоящему постановлению ;

1.2. Киоск — тип 2 согласно приложению № 2 к настоящему постановлению;

1.3. Павильон согласно приложению № 3 к настоящему постановлению.

2. Управлению архитектуры администрации города Рязани (Соловьев В.В.) предоставлять заинтересованным лицам необходимую информацию по типам торгового павильона и торговых киосков.

3. Настоящее постановление вступает в силу со дня его официального опубликования.

4. Пресс-службе (отделу) администрации города Рязани (Даньшова Е.А.) опубликовать настоящее постановление в газете «Рязанские ведомости».

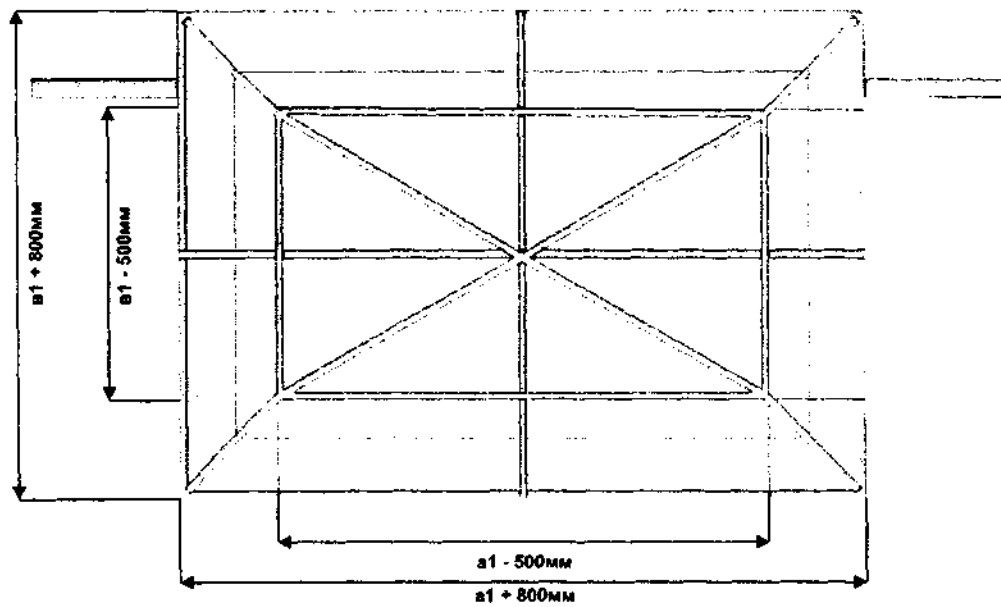
5. Признать утратившим силу постановление главы администрации города Рязани от 22.02.2008 № 1123 «Об утверждении типов торговых павильонов и киосков, устанавливаемых на территории города Рязани».

6. Контроль за исполнением настоящего постановления оставляю за собой.

Глава администрации

В.Е. Артемов

# Киоск - тип 1



Примечание:

Значение модуля "а" возможно в следующих вариантах: 1000 мм; 1100 мм; 1200 мм; 1300 мм.

Значение модуля "в" возможно в следующих вариантах: 1000 мм; 1100 мм; 1200 мм; 1300 мм.

Значение модуля "с" (створки) возможно в следующих вариантах: 1000 мм; 1100 мм; 1200 мм; 1300 мм.

$a1 = a + a + a$ ;  $b1 = b + b + b$ .

Площадь киоска:  $S = a1 \times b$ .

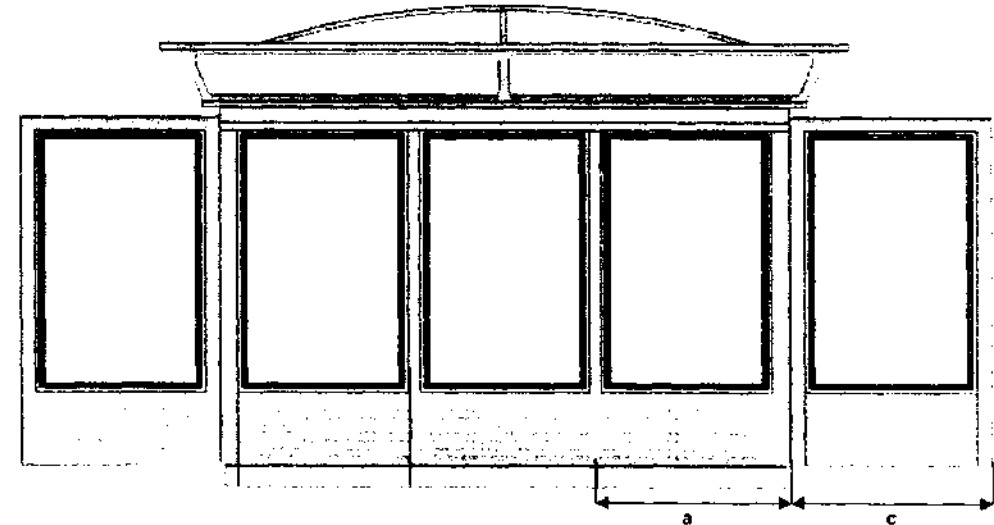
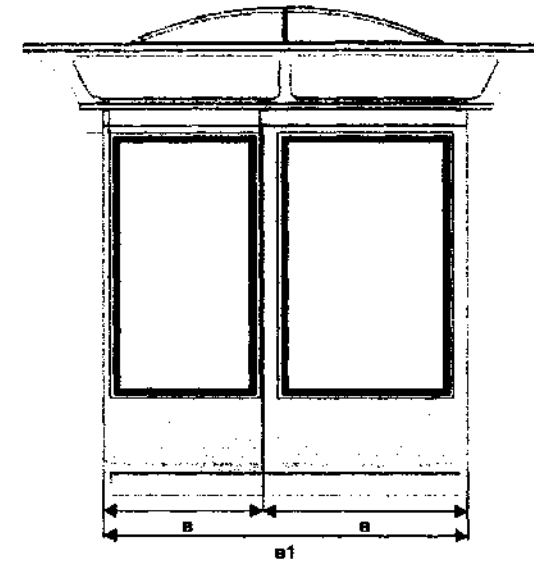
\* Возможно размещение на цветном фоне.

## ПРИЛОЖЕНИЕ № 1

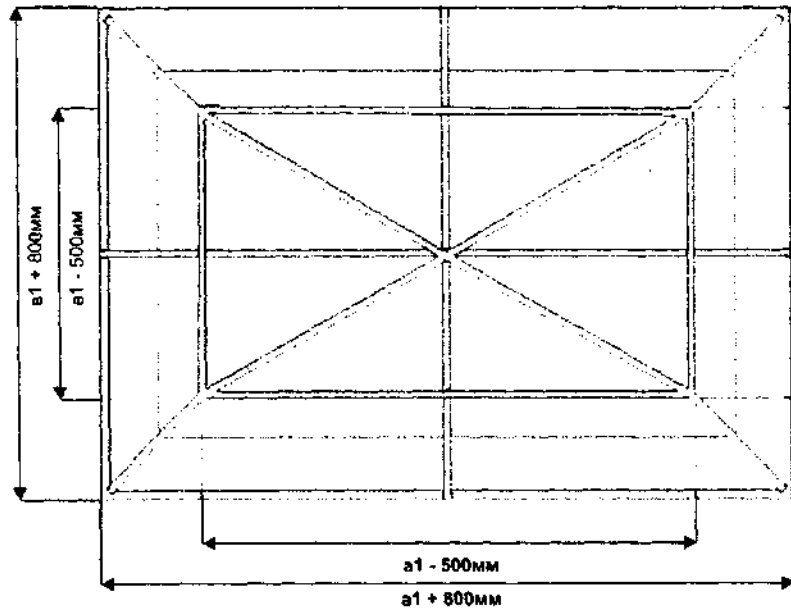
к постановлению администрации города Рязани

от 07 декабря 2010 г. № 5680

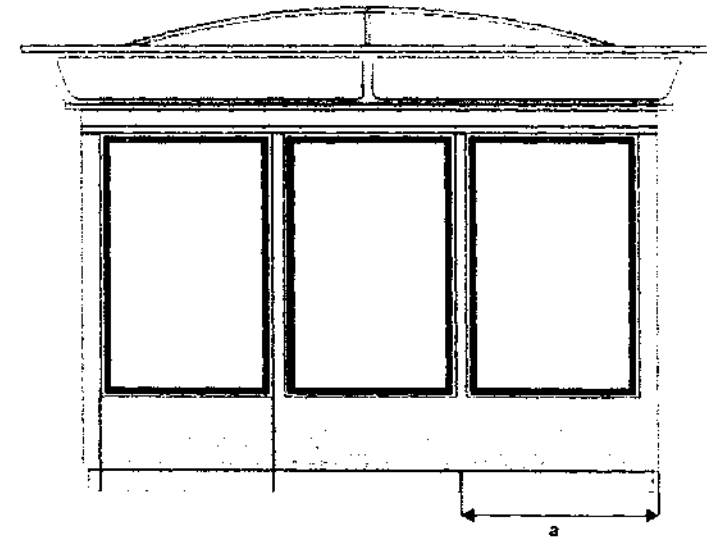
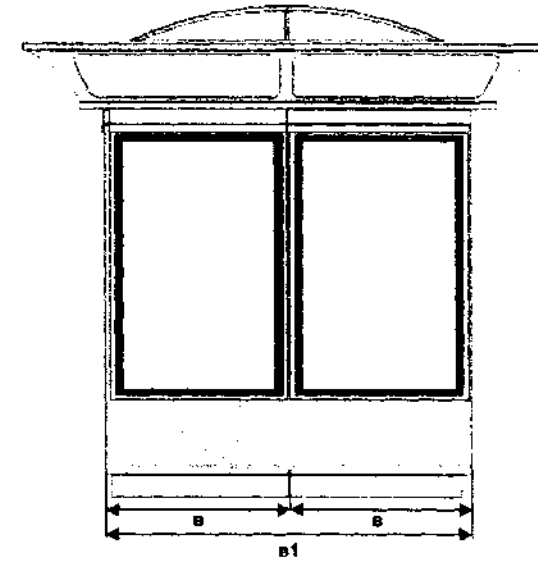
3300  
 ↓  
 3350  
 ↓  
 2830  
 ↓  
 2450  
 ↓  
 1500  
 ↓  
 1100  
 ↓  
 650  
 ↓  
 150  
 ↓  
 0.00



# Киоск - тип 2



ПРИЛОЖЕНИЕ № 2  
к постановлению администрации города Рязани  
от 07 января 2010 г. № 2680



**Примечание:**

Значение модуля "а" возможно в следующих вариантах: 1000 мм; 1100 мм; 1200 мм; 1300 мм.

Значение модуля "в" возможно в следующих вариантах: 1000 мм; 1100 мм; 1200 мм; 1300 мм.

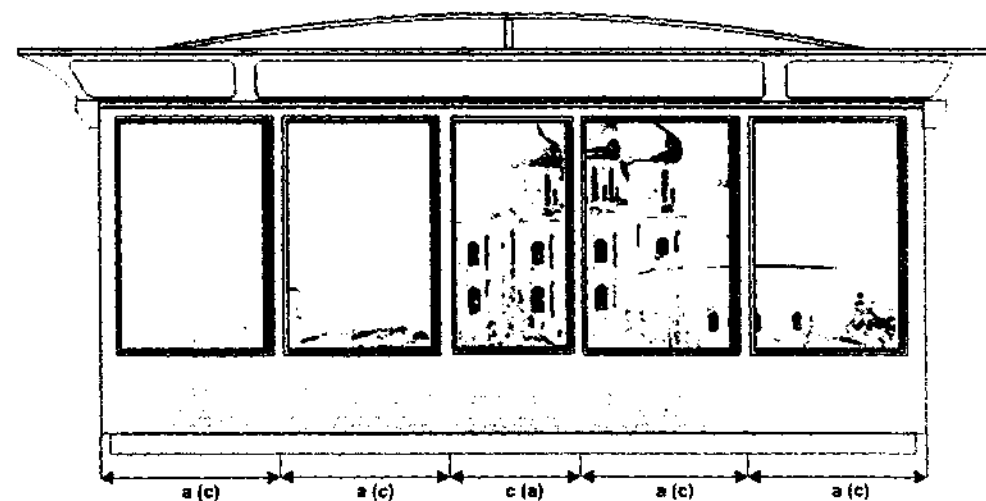
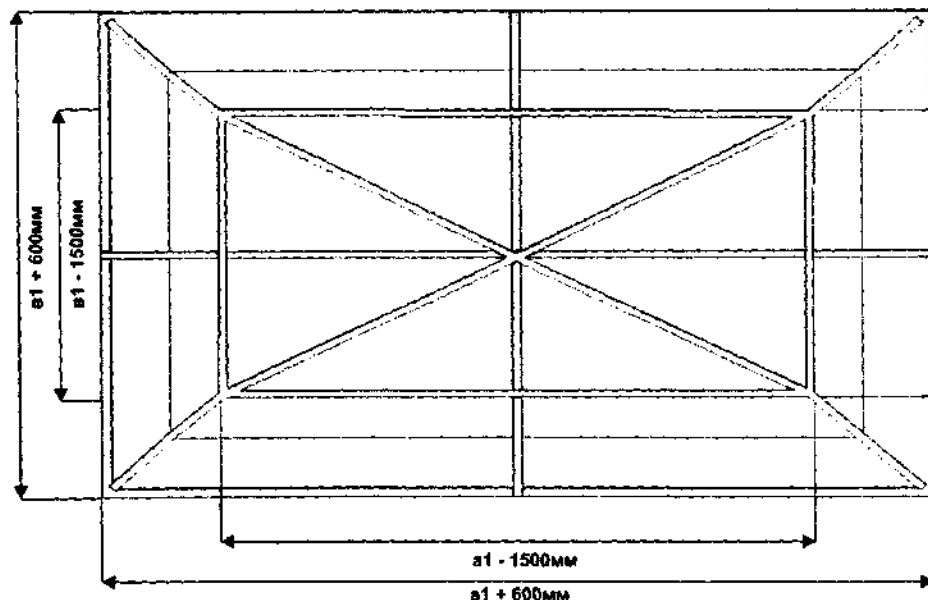
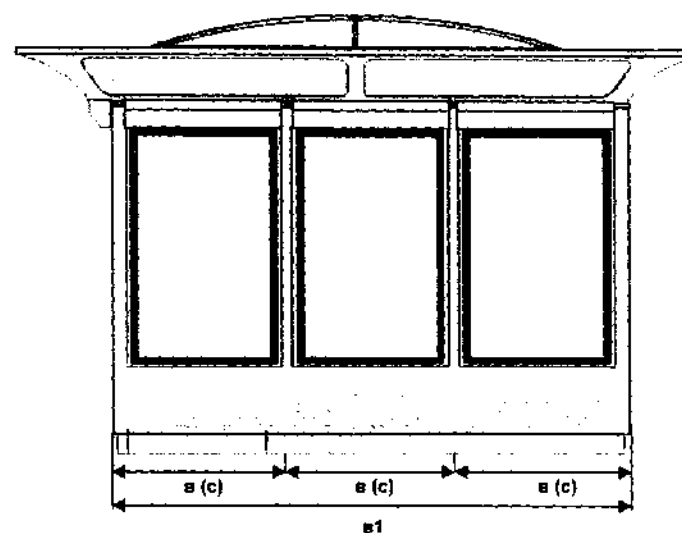
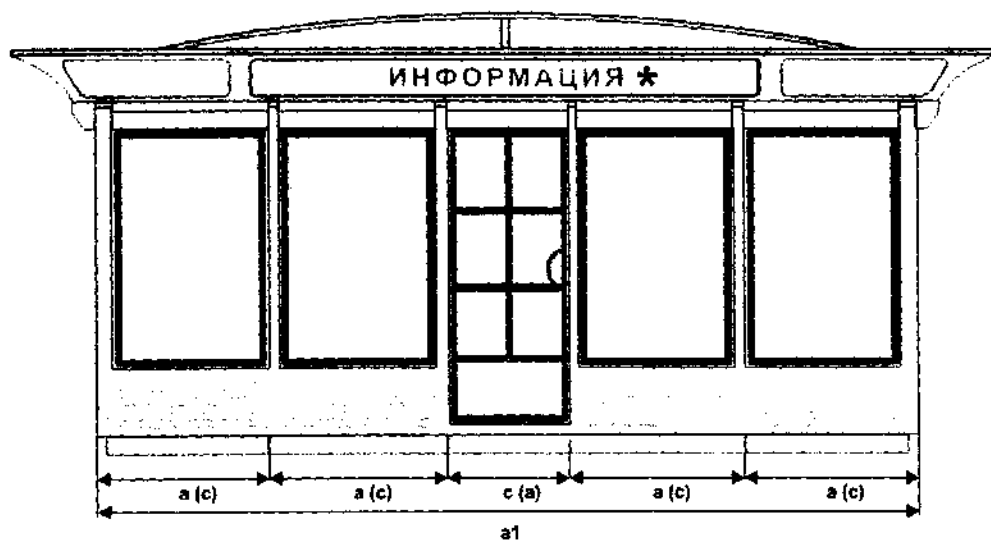
$a1 = a + a + a$ ;  $b1 = b + b + b$ .

Площадь киоска:  $S = a1 \times b1$ .

\* Возможно размещение на цветном фоне.

# Павильон

ПРИЛОЖЕНИЕ № 3  
к постановлению администрации города Рязани  
от 17 декабря 2010 г. № 5680



**Примечание:**

Значение модуля "а" возможно в следующих вариантах: 1000 мм; 1100 мм; 1200 мм; 1300 мм, 1400 мм.

Значение модуля "в" возможно в следующих вариантах: 800 мм; 900мм; 1000 мм; 1100 мм; 1200 мм; 1300 мм.

Значение модуля "с" = 900мм (дверь) возможна равноценная замена модуля "а" и "в" на дверь - а = с; с = а; в = с; с = в.

$a1 = a + a + a$ ;  $a1 = v + v + v$ .

Площадь павильона:  $S = a1 \times v$ .

★ Возможно размещение на цветном фоне.