



## АДМИНИСТРАЦИЯ ГОРОДА РЯЗАНИ

### ПОСТАНОВЛЕНИЕ

22 марта 2024 г.

№ 4035

О внесении изменений в приложение к постановлению администрации города Рязани от 08.11.2022 № 9157 «Об утверждении Дизайн-кода города Рязани»

В целях сохранения внешнего архитектурного облика города Рязани, в соответствии с Федеральным законом от 06.10.2003 № 131-ФЗ «Об общих принципах организации местного самоуправления в Российской Федерации», руководствуясь статьями 39, 41 Устава муниципального образования - городской округ город Рязань, администрация города Рязани **п о с т а н о в л я е т:**

1. Внести в приложение к постановлению администрации города Рязани от 08.11.2022 № 9157 «Об утверждении Дизайн-кода города Рязани» следующие изменения:

1.1. Страницы 4, 24, 25, 51, 60, 62, 63 изложить в редакции согласно приложению № 1 к настоящему постановлению.

1.2. Раздел 5 «Городская навигация» изложить в редакции согласно приложению № 2 к настоящему постановлению.

2. Управлению информационной политики и социальных коммуникаций аппарата администрации города Рязани (Жалыбина Т.В.) опубликовать настоящее постановление на официальном сайте администрации города Рязани в сети Интернет [www.admrzn.ru](http://www.admrzn.ru).

3. Контроль за исполнением настоящего постановления возложить на первого заместителя главы администрации Лощинина Д.Н.

Глава администрации



В.Е. Артемов

Подсветка вывесок.....	73
<b>3. Правила оформления и размещения элементов фасадов зданий</b>	
Элементы фасадов зданий, регламентируемые дизайн-кодом .....	75
Общие правила для элементов фасадов зданий .....	76
Стена и цоколь .....	78
Колористика фасадов .....	81
Входная группа .....	84
Помещение на первом этаже .....	88
Помещение в подвальном и цокольном этаже .....	89
Помещение в пристройке .....	90
Помещение в арке .....	91
Правила оформления и размещения козырьков .....	93
Правила оформления и размещения балконов .....	98
Правила оформления и размещения кондиционеров .....	100
<b>4. Применение</b>	
Применение правил дизайн-кода при разработке архитектурно-художественной концепции .....	103
Схемы размещения информационных конструкций на зданиях .....	104
Фотомонтажи, иллюстрирующие эффекты применения дизайн-кода .....	106
<b>5. Городская навигация</b>	
Адресные аншлаги. Правила размещения .....	124
Элементы навигации и информации для городской среды Рязани .....	128
Варианты исполнения информационных табличек на ОКН .....	153

## Матрица допустимых типов вывесок и их габаритов

Тип вывески	Вид вывески	Правила размещения							
Тип улицы		Зоны 1-2				Зона 3			
Тип здания									
Настенная	h, мм	≤400	≤700*	≤400	≤400	≤400	≤500	≤500	≤500
<b>Вывеска</b>		✓	✓	✓	✓	✓	✓	✓	✓
На фризе или козырьке	h, мм	≤400	≤700*	≤400	≤400	≤400	≤500	≤500	≤500
<b>Вывеска</b>		✓	✓	✓	✓	✓	✓	✓	✓
В светопрозрачной конструкции	h, мм	≤400	≤700*	≤400	≤400	≤400	≤700	≤500	≤500
<b>Вывеска</b>		✓	✓	✓	✓	✓	✓	✓	✓
Подвесная вывеска	h, мм		≤700*	≤400		≤400		≤400	
<b>Вывеска</b>		✗	✓	✓	✗	✓	✓	✓	✗

\*В том случае, когда торговый, деловой, офисный центр представляет собой ОКН, высота вывесок не должна превышать 400 мм.



Тип вывески	Вид вывески	Правила размещения							
Тип улицы		Зоны 1-2				Зона 3			
Тип здания									
Крышная вывеска	h, мм	высоту см. на с. 51				высоту см. на с. 51			
		✗	✗**	✗	✗	✗	✓***	✗	✗
Панель-кронштейн	h, мм	≤400	≤400	≤400	≤400	≤400	≤500	≤500	≤500
		✓	✓	✓	✓	✓	✓	✓	✓
Фасадная табличка		габариты см. с. 57				габариты см. с. 57			
		✓	✓	✓	✓	✓	✓	✓	✓

\*\*Для торговых, деловых, офисных, спортивных, а также культурно-зрелищных центров и комплексов, находящихся в границах исторического поселения регионального значения город Рязань, размещение крышных вывесок недопустимо (кроме исторически сложившихся крышных вывесок, представляющих художественную ценность).

\*\*\*Для торговых центров, находящихся за границей исторического поселения регионального значения город Рязань, в зоне с улицами обычной регламентации Тип. 3, допустимо размещение крышных вывесок для крупных сетевых магазинов. Оформление фасадов торгового центра должно быть выполнено в соответствии с единым комплексным решением по размещению рекламных и информационных конструкций на фасадах зданий, строений, сооружений в специально предусмотренных для этого местах.

В случае, если фасады здания, строения, сооружения выходят на улицы разных типов в рамках разных зон, для их рекламно-информационного оформления действуют требования наиболее строгой регламентации среди этих зон.



ОКН и здания, обладающие особой ценностью (представляющие историко-культурную ценность, а также элементы исторической градостроительной среды)



Административные здания и здания социального назначения



Культурно-зрелищные центры и комплексы



Торговые, деловые, офисные, спортивные центры и комплексы



Жилые здания (в частности, с торговыми помещениями на первых этажах)

## Крышная вывеска

Высота*	До 2,5 м (зависит от высоты здания)
Длина*	Не более 50 % длины фасадной плоскости, где размещается вывеска
Толщина*	До 500 мм
Тип	Отдельные знаки без подложки

\*для торговых центров в некоторых случаях допустимы индивидуальные размеры крышных вывесок

Крышные вывески допустимо размещать только на зданиях, относящихся к типу культурно-зрелищных, торговых, офисных и спортивных центров. В случае, если такое здание относится к ОКН или обладает особой ценностью - историко-культурной - или является элементом исторической градостроительной среды, размещение крышной вывески запрещено (исключение составляет воспроизведение исторических крышных вывесок, возможно только по согласованию с уполномоченным органом в сфере архитектуры и градостроительства).

В любом случае, размещение крышной конструкции на любом здании должно быть согласовано данным органом в составе единого комплексного решения фасадов здания, являющегося культурно-зрелищным, торговым, офисным или спортивным центром (подробнее об оформлении зданий данной категории см. с. 62).



1 На одном фасаде здания торговых комплексов (центров), торгово-развлекательных комплексов (центров) площадью более 10 000 кв.м, находящихся за границами исторического поселения регионального значения город Рязань, допускается размещение крышных вывесок, габаритные размеры которых определяются единым комплексным решением объекта. При этом место под название торгового центра предусматривается в зоне входа в предприятие или в специально отведенном месте, предусмотренном единым комплексным решением объекта. В случае, если на одном фасаде несколько входных групп, в зоне которых размещается вывеска с названием центра, допустимо дублирование информации (названия).

2 В случае, если крышная вывеска является наименованием торгового центра площадью менее 10 000 кв.м., то допустима установка только одной крышной вывески на одном фасаде здания с наименованием торгового центра. Допустимо размещать еще одну крышную вывеску с названием центра на противоположном фасаде. Высота и длина крышных вывесок определяется в соответствии с длиной фасада и высотой здания на котором конструкция размещается, следующим образом.





## Афиша

Афиши допускается размещать на культурно-зрелищных учреждениях. Единое комплексное решение должно быть согласовано с уполномоченным органом в сфере архитектуры и градостроительства. Возможны следующие типы афишных конструкций:

### Акрилайт в светопрозрачной конструкции

Высота До 840 мм  
Длина До 600 мм  
И не более 50 % площади стеклопакета

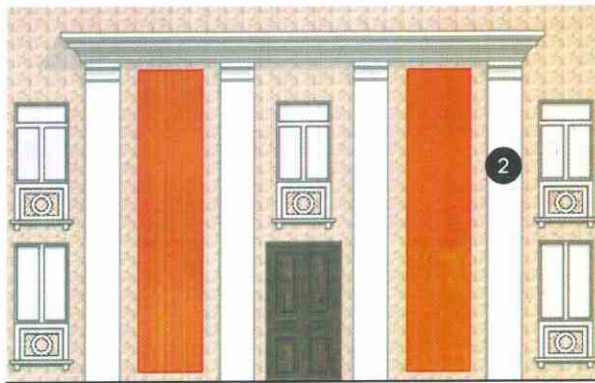
### Афишное полотно

До 10 м  
До 10 м  
Габариты определяются архитектурой здания, но площадь афиш не должна превышать 25% фасада, где они размещаются

Афишные полотна должны быть изготовлены из тканей для печати: флажной сетки и таких материалов, как декотекс, декофлаг, адверта, сатен и т.п. Не допускается использование баннеров в качестве афишных полотен.



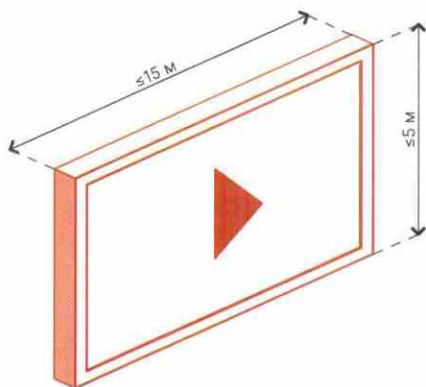
- 1 Афиша в светопрозрачной конструкции (окне, витрине) может представлять собой акрилайт, занимающий не более 50% площади стеклопакета



- 2 Афиши в виде полотен допустимо размещать в интерколумниях или простенках. Возможно размещение не более 2-х афишных полотен на одном здании.

## Видеозэкран

На зданиях культурно-зрелищных центров, а также торговых, деловых, офисных центрах допускается размещение одного видеозэкрana размерами не более 5 x 15 м (также см. с. 63). Оформление фасадов видеозэкрanaми должно быть в соответствии с единым комплексным решением в специально предусмотренных для этого местах.



Высота До 5 м                      Длина До 15 м

Габаритные размеры информационного поля определяются архитектурой здания

По согласованию с уполномоченным органом допускается размещение видеозэкрana на крышах зданий на улицах типа 3 (вне границ зоны исторического поселения). Недопустима их установка в зоне пересечения улиц (расстояние от вновь устанавливаемого электронного экрана до перекрестка должно быть не менее 50 м), а также в охранных зонах памятников истории и культуры, зонах визуального восприятия ОКН. Расстояние от вновь устанавливаемого видеозэкрana до уже установленной конструкции данного типа должно быть не менее 100 м.

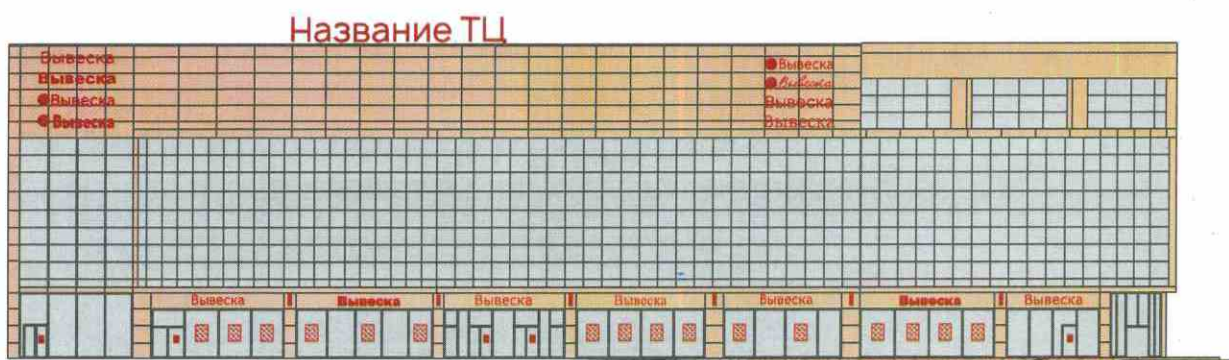
На одном нежилом здании (строении, сооружении), допускается размещение только одного видеозэкрana. На одном фасаде здания торговых комплексов (центров), торгово-развлекательных комплексов (центров) площадью более 10 000 кв.м, находящихся за границами исторического поселения регионального значения город Рязань, допускается размещение не более двух рекламных конструкций в виде видеозэкрana, габаритные размеры которых определяются единым комплексным решением фасадов.



## Оформление торговых, деловых, офисных, спортивных, культурно-зрелищных центров и комплексов

В силу своих габаритов и масштабов здания этих категорий оказывают большое влияние на визуальный облик городской среды. Зачастую именно торговые и развлекательные центры создают наибольший визуальный шум из-за обилия баннеров и динамической рекламы, избыточных габаритов вывесок.

Требования к размещению рекламно-информационных конструкций на фасадах зданий, относящихся к типам 3 и 4 (в соответствии с морфологией 1 на с. 13), отличаются от общих требований, поэтому заслуживают отдельного внимания. Их размещение допускается в специально отведенных зонах с равномерным распределением и выравниванием по ширине, в габаритах, разрешенных общими требованиями. Каждое здание такого типа должно иметь единое комплексное решение по рекламному и информационному оформлению.



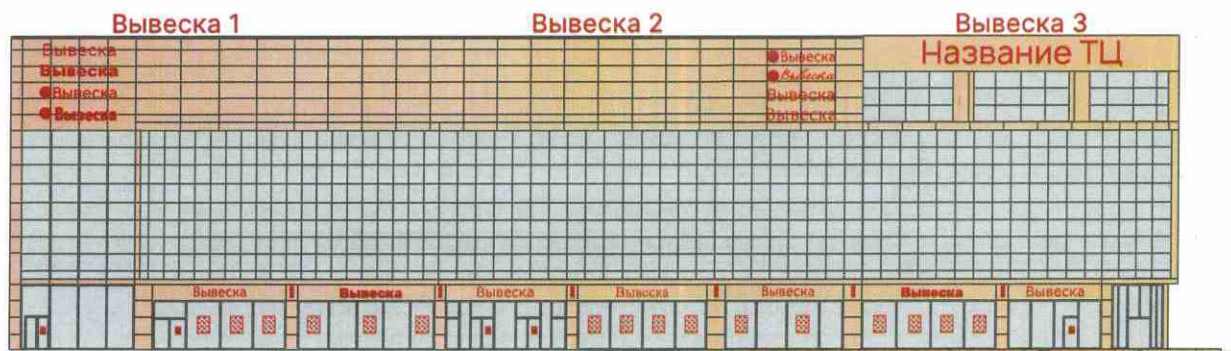
1

Крышная вывеска на торговом центре площадью менее 10 000 кв. м или ином культурно-зрелищном комплексе (тип 3 морфологии 1) должна содержать его название. Разрешается размещать еще одну крышную вывеску с названием на противоположном фасаде. Габариты конструкции устанавливаются в соответствии с общими требованиями на с. 51.

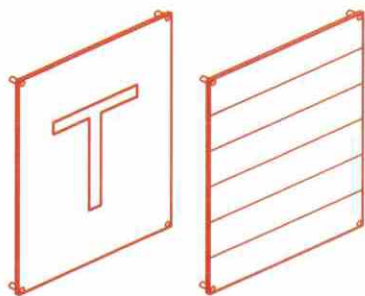
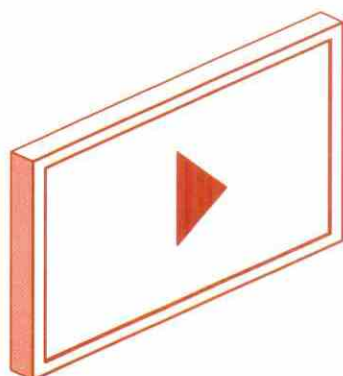
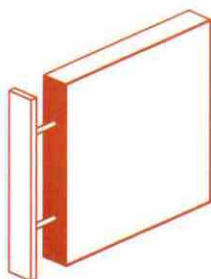
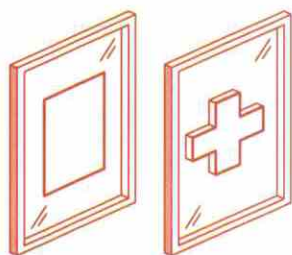
Для торговых центров площадью более 10 000 кв. м, находящихся за границами исторического поселения регионального значения город Рязань, допускается размещение крышных вывесок, в том числе для крупных сетевых магазинов, габаритные размеры которых определяются единым комплексным решением фасадов.

2

Вывески и вывески на фризах и козырьках на этом типе зданий, как и все остальные вывески в городе, должны быть выполнены из отдельных букв без подложки. В отличие от зданий других типов, на зданиях данной категории вывески могут размещаться в несколько рядов и на разных уровнях (в специально отведенных зонах).







3

Упорядоченное размещение вывесок в витринах и их оформление логотипами, акрилайтами в соответствии с единым комплексным решением здания в специально отведенных для этого местах (на любом уровне). Высота вывески должна составлять не более 700 мм, логотипа - не более 980 мм. Акрилайты могут занимать не более 50% площади стеклопакета, в котором они размещены. Оформление витрин должно соответствовать требованиям, перечисленным на с. 49).

Если торговый, деловой, офисный центр представляет собой ОКН, размещение вывесок выше уровня перекрытия между 1-м и 2-м этажом допустимо, но должно определяться архитектурой здания. При этом высота вывесок не должна превышать 400 мм.

4

Размещение панелей-кронштейнов на зданиях данной категории допускается только на уровне перекрытия между первым и вторым этажом на одной оси в габаритах, допустимых для конкретного типа улицы (до 400 мм в границах исторического поселения и до 500 мм за его пределами).

5

На зданиях культурно-зрелищных центров, а также торговых, деловых, офисных центров допускается размещение одного видеозащита размерами не более 5 x 15 м.

На одном фасаде здания торговых комплексов (центров), торгово-развлекательных комплексов (центров) площадью более 10 000 кв.м, находящихся за границами исторического поселения регионального значения город Рязань, допускается размещение не более двух рекламных конструкций в виде видеозащит, габаритные размеры которых определяются единым комплексным решением фасадов.

Оформление фасадов видеозащитами должно быть выполнено в соответствии с единым комплексным решением в специально предусмотренных для этого местах.

6

У каждого входа в здание может быть размещена одна фасадная информационная табличка: в виде наклейки (допустимо только на светопрозрачной двери) или на твердом носителе; также это может быть табличка со списком организаций.

Максимальные габариты фасадных табличек - 350 мм по высоте и 300 мм по длине, для табличек со списком организаций - 840 мм по высоте и 600 мм по длине.

Подробно об оформлении культурно-зрелищных и спортивных учреждений афишами см. с. 60. Размещение афиш на торговых и офисных центрах запрещено (за исключением случаев размещения культурно-зрелищных организаций в зданиях данного типа).



## Раздел 5.

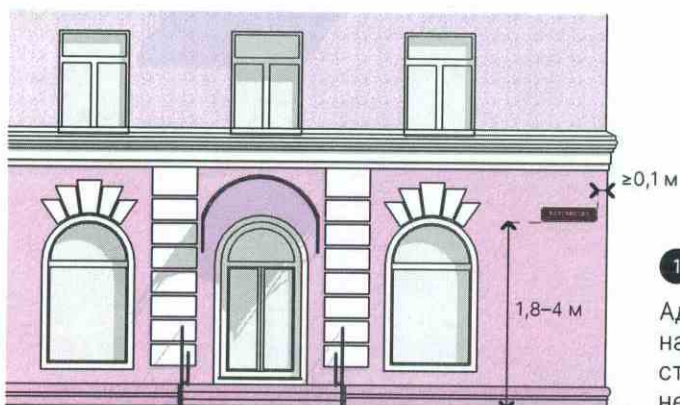
# ГОРОДСКАЯ НАВИГАЦИЯ



12

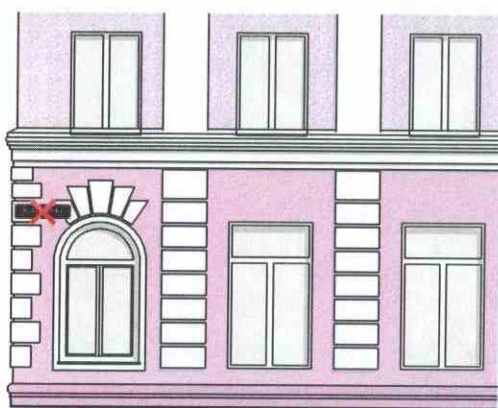


## Адресные аншлаги. Правила размещения



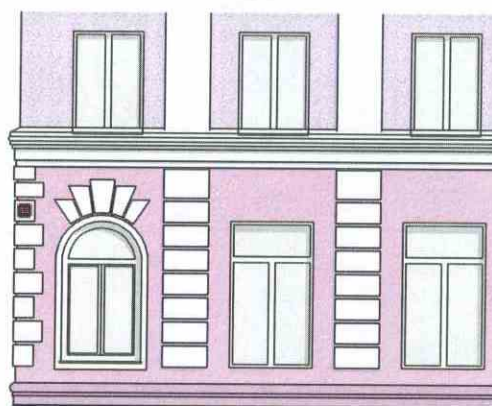
1

Адресная табличка должна располагаться на высоте 1,8–4 м от уровня земли. Расстояние от края фасада должно составлять не менее 100 мм.



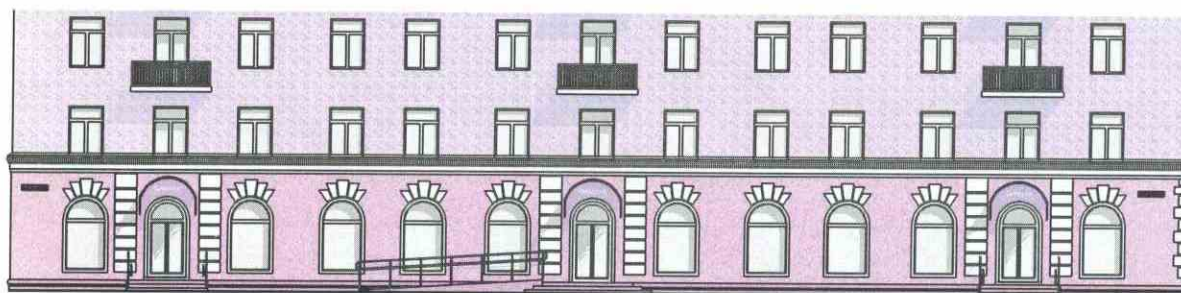
2

Адресный аншлаг не должен перекрывать архитектурные элементы.



3

В случае, если места на фасаде недостаточно, возможно размещение таблички с номером, без названия улицы. Допустимо размещение таблички на рустовке.



4

Если длина фасада составляет больше 100 м, необходимо размещать аншлаги по обоим краям здания. По возможности, адресные аншлаги следует размещать на одной горизонтальной оси с вывесками.





Шрифт IBM Plex Serif Medium

Примечание. За границами исторического поселения шрифт на табличке может быть заменен на **Open Sans SemiBold**.



Адресный аншлаг

Основной вариант





Дополнительный вариант

**Кудрявцева** | **35**  
33 ← улица → 39

**Павлова** | **46**  
48 ← улица → 32  
до 1919 – Никольская  
до 1964 – Карла Маркса  
стр. 5

**Первомайский** | **26**  
28 ← проспект → 24  
до 1917 – Московская  
до 1964 – Красной Армии

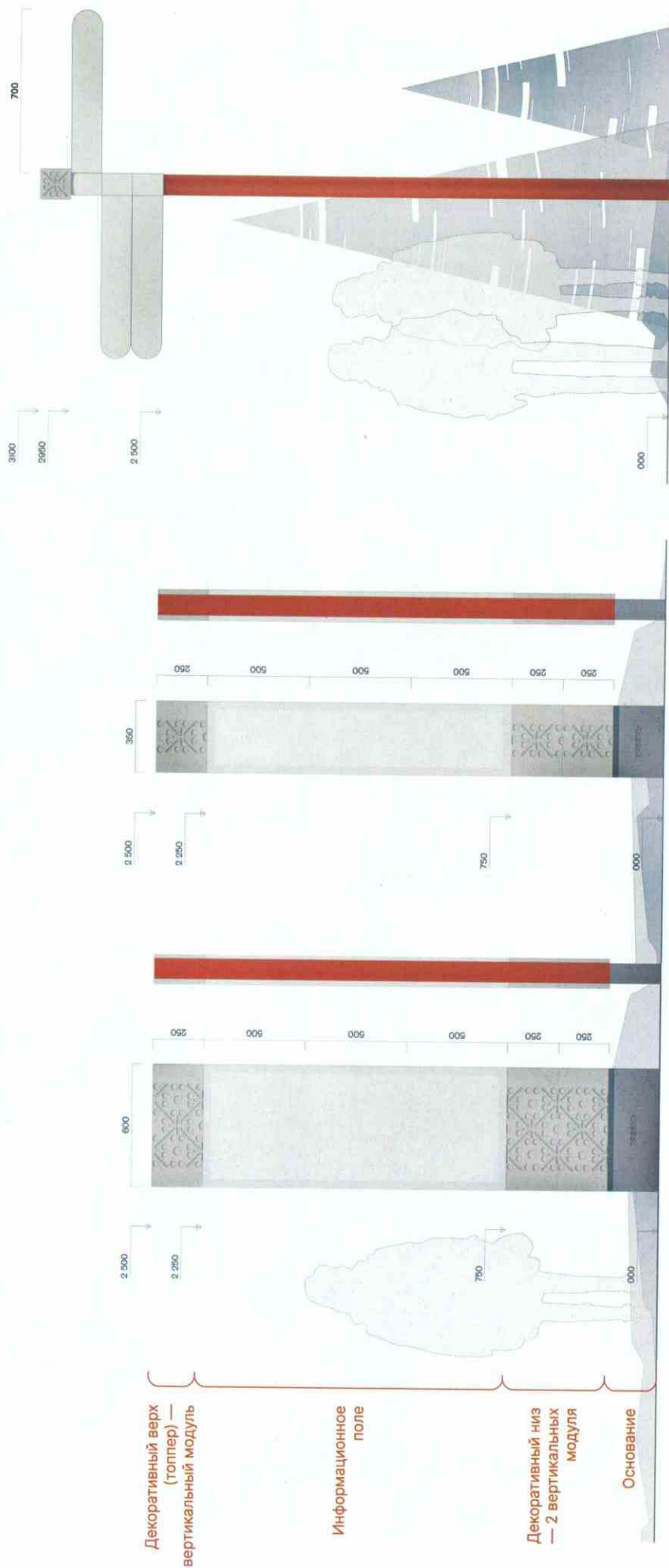
**17**

**17**

**Павлова**  
15 ← улица → 19



## Элементы навигации и информации для городской среды Рязани



Декоративный верх  
(топпер) —  
вертикальный модуль

Информационное  
поле

Декоративный низ  
— 2 вертикальных  
модуля

Основание

### Стела

Показывает направления к объектам первого порядка в радиусе 10 мин, к объектам второго порядка — в радиусе 5 мин. Карта с всеми объектами в радиусе 10+ минут. Мини-карта с объектами первого порядка. Советы. Бренд-блок.

### Малая стела

Показывает направления к объектам первого порядка в радиусе 10 мин, к объектам второго порядка — в радиусе 5 мин. Мини-карта с объектами первого порядка.

### Флаговый указатель (фингерпост).

Показывает направления к объектам первого порядка в радиусе 10 мин, к объектам второго порядка — в радиусе 5 мин.



Малая информационная табличка



Большая информационная табличка



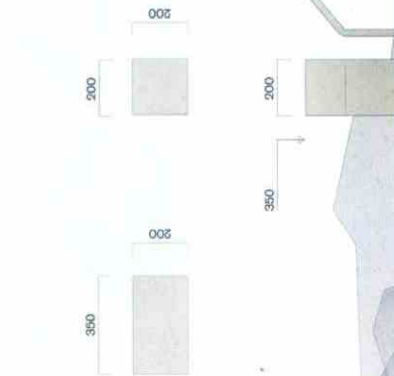
1 750



Информационное поле

Декоративный низ — 2 вертикальных модуля

Основание



**Информационный стенд**

Рассказывает о локации или объекте второго порядка.  
Устанавливается на открытом месте или у архитектурного объекта.

**Большой информационный стенд**

Рассказывает о локации или объекте первого порядка.  
Устанавливается на открытом месте или у архитектурного объекта.

**Микростенд**

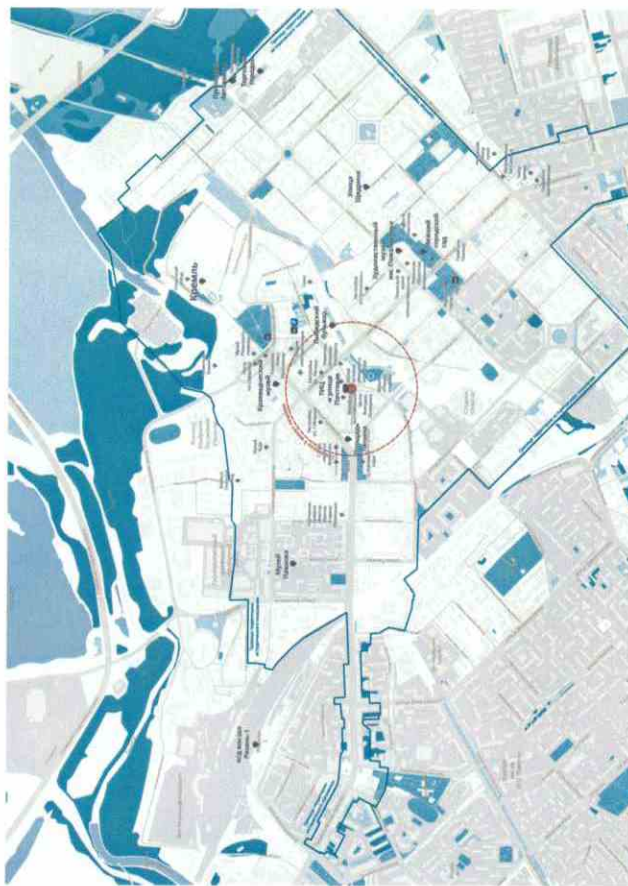
## Общий контур проекта

Навигация размещается в границах территории исторического поселения. Дополнительно в контур проекта входят 2 точки вне исторического поселения и маршруты до них — ж/д вокзалы Рязань-1 и 2.

### Объекты первого порядка



### Объекты второго порядка





## Объекты первого порядка

### Памятники архитектуры

Кремль  
Площадь Ленина  
Улица Почтовая  
Улица Щедрина  
Торговый городок

Всегда указываем  
направление,  
вне зависимости  
от расстояния до него

Объект, к которому  
мы направляем  
вне зависимости  
от расстояния до него

Якорный объект,  
дающий представление  
о размере города  
и помогающий  
соориентироваться

### Музеи

Музейный центр на Соборной  
Художественный музей им Пожалостина  
Музей Павлова

Указываем направление  
в 10 мин. радиусе +  
используем дополнительную  
иконку

### Парки и скверы

Нижний городской сад  
Лыбедский бульвар

### Объекты инфраструктуры

ТИЦ  
Общественные парковки  
Туалеты

Не указываем направление

### Транспорт

Вокзалы «Рязань-1» и «Рязань-2»  
Центральный автовокзал

Указываем направление  
в 10 мин. радиусе +  
используем дополнительную  
иконку

## Объекты второго порядка

### Религиозные объекты

Успенский собор в Кремле  
Борисо-Глебский собор

### Памятники архитектуры

Центр народного творчества (Летний клуб  
Благородного собрания)  
Торговые ряды (Застройка улицы  
Красноярдской 17–20 вв)  
Застройка улицы Ленина 18–20 вв  
Застройка улицы Соборная 18–19 вв  
Электростанция (Хлебозавод)  
Застройка улицы Полонского 18–20 вв  
Торговые ряды (застройка ул. Кольцова)  
Застройка улицы Полонского.

### Театры и галереи

Рязанский театр кукол  
Театр на Соборной  
Театр драмы  
Рязанская областная филармония  
Картинная галерея «Виктор Иванов и земля Рязанская».

### Музеи

Музей ВДВ  
Музей рязанского леденца  
Рязанский музей путешественников  
Музейно-выставочный центр  
им. Е.Н. Каширина «Фотодом»  
Музей истории рязанского шоколада  
Музей «Пахнет хлебом»  
Салон «Аромат времени»

### Памятники и скульптуры

Памятник Есенину  
Памятник Евпатию Коловрату  
Причал «Рязань»  
Памятник грибам с глазами  
Памятник Павлову  
Памятник Циолковскому  
Памятник Олегу Рязанскому

### Развлечения

Цирк

### Парки и скверы

Лесопарк  
Верхний городской сад.

Указываем направление  
в 5 мин. радиусе +  
иконку не используем

Объекты, к которым  
мы направляем,  
если туристы находятся  
уже рядом с ним

Если объектов больше,  
чем есть места  
на носители —  
необходимо  
отранжировать  
их по важности  
(использовать систему весов).



## Объекты третьего порядка

### Религиозные объекты

Николо-Дворянский храм 18 в.  
Католический храм.  
Николо-Ямская церковь 18 в.  
Церковь Благовещения Пресвятой Богородицы 18 в.  
Казанский Явленский женский монастырь 18 в.  
Церковь Вознесения Господня 18 в.  
Церковь Входа Господня в Иерусалим 17 в.

### Музеи

Музей «Фабрика игрушек»  
Музей сказок «Забава»  
Музей Галерея пряников  
Музей истории Молодежного движения  
+ остальные музеи в рамках центра  
+ направления на музеи не в рамках центра  
(на инфостендах)

### Памятники и скульптуры

Памятник Шурику и Лиде

### Памятники архитектуры

Площадь Маргелова  
Площадь Свободы  
Застройка улицы Пожалостина 19—20 вв.  
Застройка улицы Семинарской 18—19 вв.  
Деревянная застройка улицы Радищева.  
Застройка улицы Николодворянской 18—20 вв.  
Самый узкий дом  
Здание казенных винных складов (ул. Павлова)  
Рязанский городской дворец детского творчества

### Театры и галереи

Музыкальный театр

### Объекты инфраструктуры

Детские площадки  
Фонтаны  
Питьевые колонки (фонтанчики)

### Транспорт

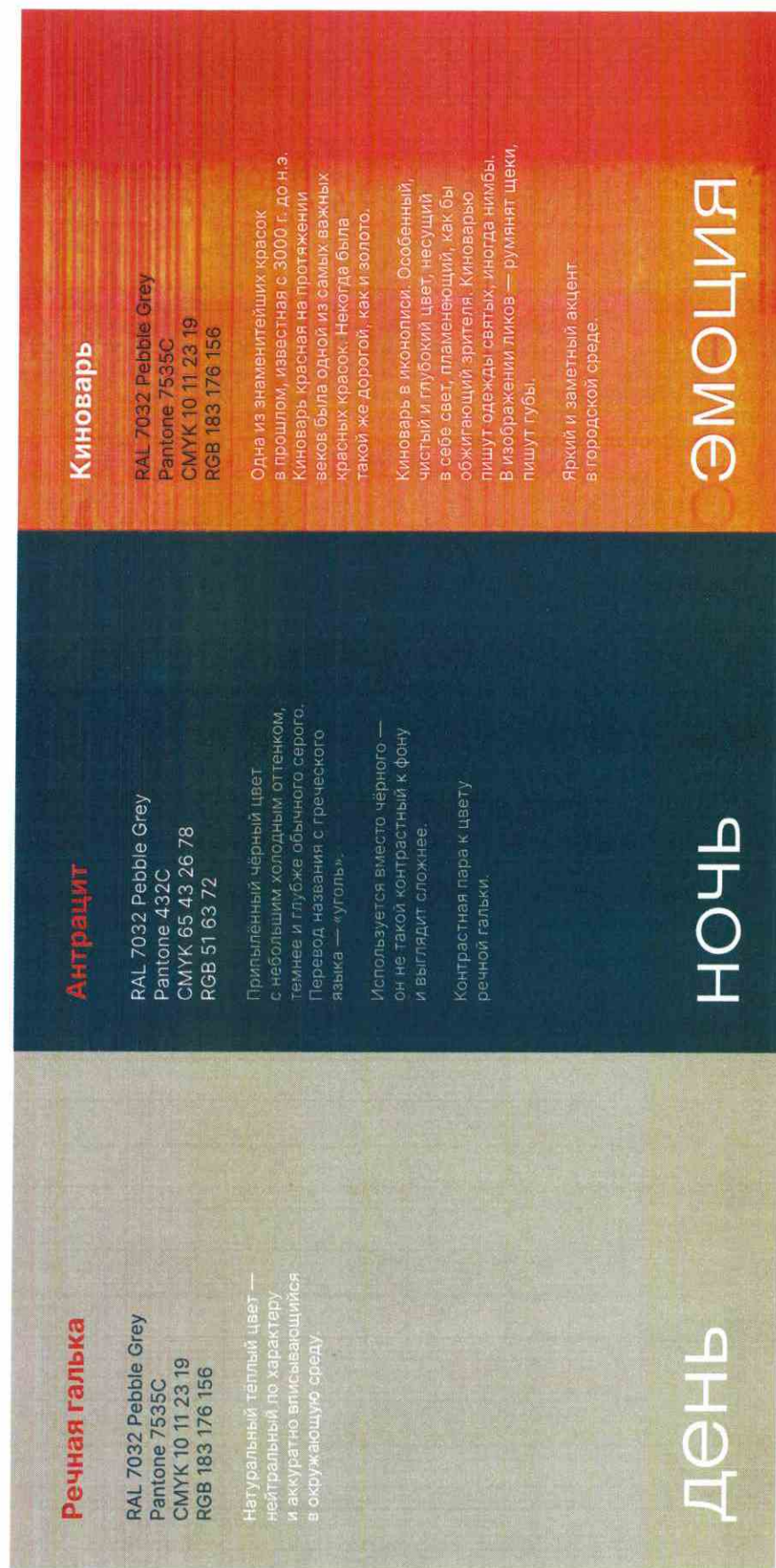
Направление на Касимов  
(автовокзал)

Не направляем  
на указателях  
направлений —  
указываем только  
на картах.

Даём туристам  
возможность  
самостоятельно  
найти объекты.

## Цвет

Цветовая схема — нейтральная и деликатная к окружающей среде, но с ярким и заметным акцентом.



### Речная галька

RAL 7032 Pebble Grey  
Pantone 7535C  
CMYK 10 11 23 19  
RGB 183 176 156

Натуральный теплый цвет — нейтральный по характеру и аккуратно вписывающийся в окружающую среду.

### Антрацит

RAL 7032 Pebble Grey  
Pantone 432C  
CMYK 65 43 26 78  
RGB 51 63 72

Припыленный чёрный цвет с небольшим холодным оттенком, темнее и глубже обычного серого. Перевод названия с греческого языка — «уголь».

Используется вместо чёрного — он не такой контрастный к фону и выглядит сложнее.

Контрастная пара к цвету речной гальки.

### Киноварь

RAL 7032 Pebble Grey  
Pantone 7535C  
CMYK 10 11 23 19  
RGB 183 176 156

Одна из знаменитейших красок в прошлом, известная с 3000 г. до н.э. Киноварь красная на протяжении веков была одной из самых важных красных красок. Иногда была такой же дорогой, как и золото.

Киноварь в иконописи. Особенный, чистый и глубокий цвет, несущий в себе свет, пламенеющий, как бы обжигающий зрителя. Киноварью пишут одежды святых, иногда нимбы. В изображении ликов — румянят щеки, пишут губы.

Яркий и заметный акцент в городской среде.

# ДЕНЬ

# НОЧЬ

# ЭМОЦИЯ



<h2>ВОДА</h2> <p>Водоёмы  Pantone 635C  CMYK 30 0 7 0  RGB 174 224 234</p>	<h2>ЗЕЛЕНЬ</h2> <p>Парки  CMYK 40 0 20 0  RGB 150 213 210</p>	<h2>ДОМА</h2> <p>Дома первого порядка  CMYK 10 10 15 0  RGB 224 215 202</p>	<h2>ГОРОД</h2> <p>Фон  CMYK 5 5 10 0  RGB 240 235 225</p>
<p>Волны  Pantone 7458C  CMYK 53 3 8 9  RGB 100 182 207</p>	<p>Деревья  CMYK 60 0 30 0  RGB 91 196 191</p>	<p>Дополнительный  городской коричневый  Pantone 7531C  CMYK 16 29 38 53  RGB 156 121 83</p>	<p>Деревянные дома  Pantone Warm Grey 5C  CMYK 10 20 40 10  RGB 207 182 145</p>
<p>Фонтаны  Pantone 7703C  CMYK 79 2 10 11  RGB 0 164 199</p>	<p>Деревья тёмные  CMYK 85 0 35 0  RGB 36 173 174</p>	<p>Дополнительный  городской серый  Pantone Warm Grey 5C  CMYK 11 13 16 32  RGB 172 163 154</p>	<p>Площадки  CMYK 0 55 55 0  RGB 222 137 111</p> <p>Остановки, парковка  CMYK 60 5 5 0  RGB 99 185 233</p>

## Шрифты

Вариативный геометрический неогротеск. Гарнитура содержит 19 файлов и поддерживает 79 языков.

Лицензия SIL OFL 1.1. Можно использовать в коммерческой и некоммерческой деятельности.

Разработка Inter велась Rasmus Andersson.

# Inter SemiBold

# Inter Medium

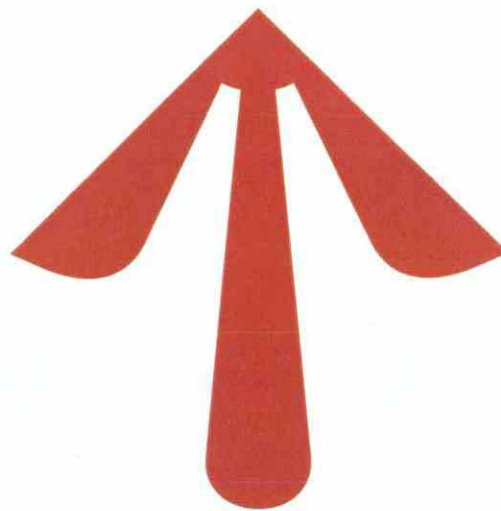
# Inter Regular



## Пиктограммы

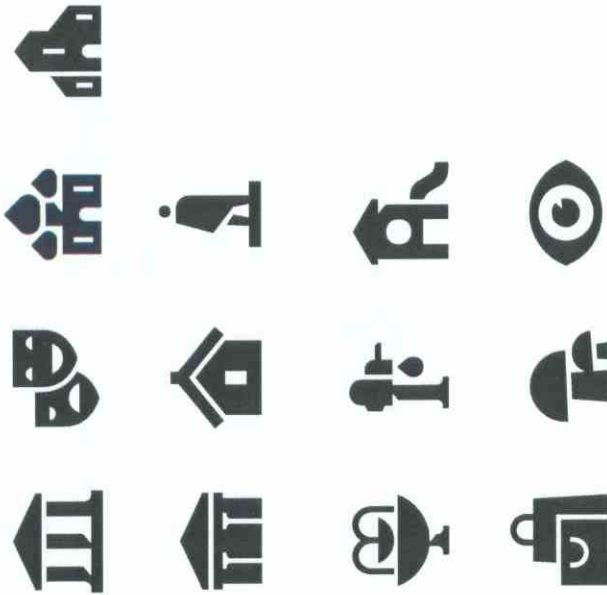
Все, даже стандартные, пиктограммы создаются в стилистике пропильной резьбы. Таким образом мы рифмуем всю графику и получаем уникальный, характерный и запоминающийся стиль.

Стрелки направлений резные и сильно декоративные, но при этом остаются функциональными — хорошо читается указываемое направление.



Пиктограммы типовых объектов и локаций выполнены в едином стиле. Для лучшего отличия, форма пиктограмм — разнообразная и отличная друг от друга.

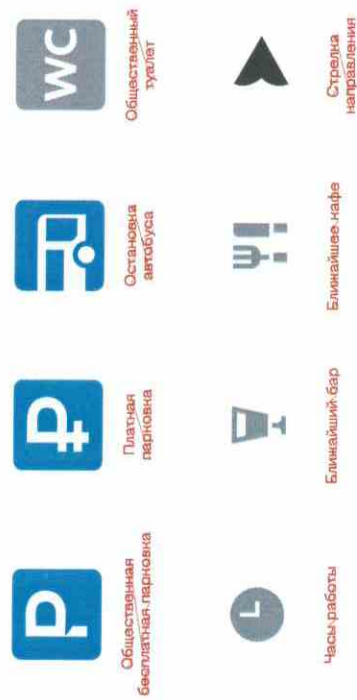
С помощью тона и светлоты цвета управляем вниманием зрителя.



Группа иконок для транспорта — железнодорожных, авто- и речного вокзалов



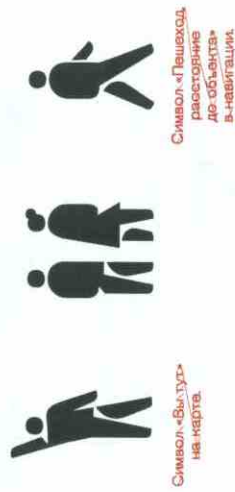
Часть пиктограмм инфраструктуры (остановки транспорта, туалеты), выделяются цветом, но за счёт меньшего размера не спорят с достопримечательностями.



Информирующие пиктограммы используем в стендах, описывающих тот или иной объект.

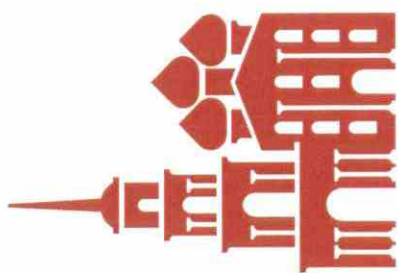


Пиктограммы людей — это отображение туристов и жителей Рязани. Они ставятся на карту и носители ситуативно и добавляют эмоций и тепла.





Для обозначения в направлениях и на картах всех объектов первого порядка используются пиктограммы-иллюстрации. Стилль — близкий к пропиальной резьебе. Графика смешивает в себе прямые геометрические формы и антиквенные элементы с засечками.



Кремль



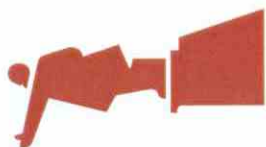
Художественный музей  
им. П. П. Пушкина



Музейный центр на Соборной



Улица Щедрина



Площадь Ленина



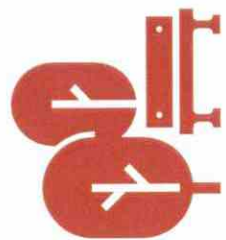
Дом-музей Павлова



Торговый городок



Почтовая улица

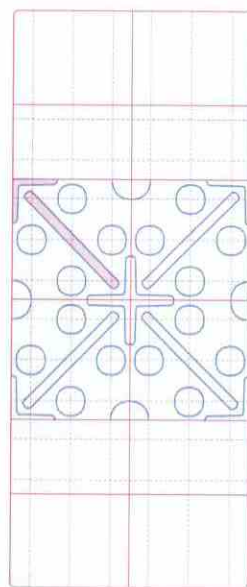


Ж/д вокзал

## Декоративный паттерн

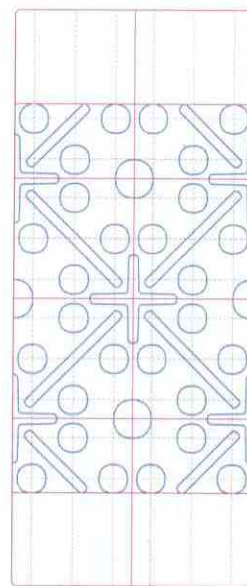
Декоративный паттерн основывается на традиционной рязанской вышивке с узором «денежки».

Актуальный вид решения достигается использованием в качестве материала декоративного бетона



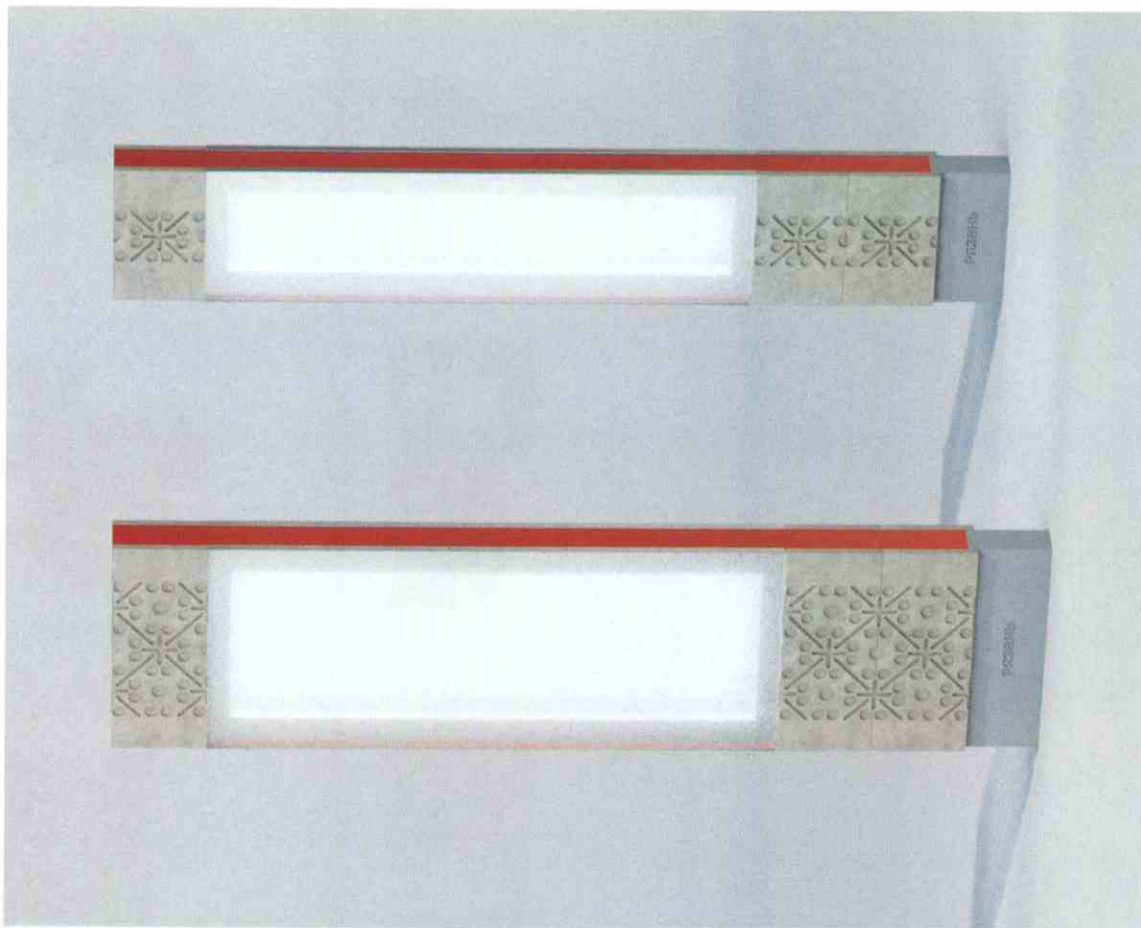
Модульная сетка  
для построения  
паттерна

Центральный  
элемент паттерна



Подобная  
модульность  
позволяет набирать  
орнаменты  
разной ширины

Добавление  
к центральному элементу паттерна  
боковых элементов.





## Дизайн элементов

### Стела

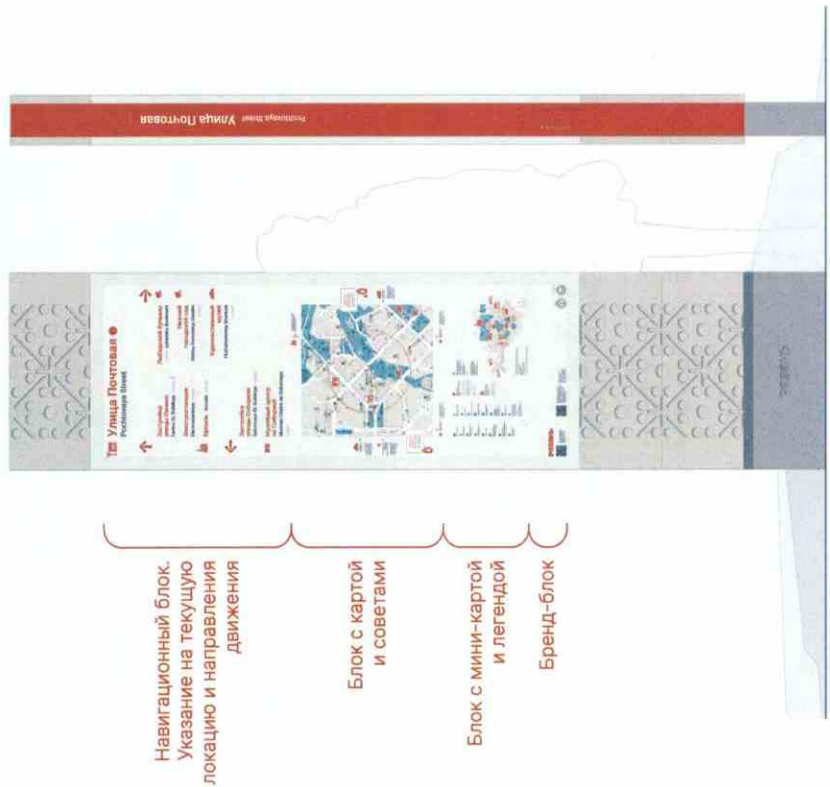
Вся информация разделена на четыре блока — навигационный, с картой, с мини-картой, бренд-блок.

На фронтальной части информация скомпонована таким образом, чтобы упростить её восприятие туристами, передвигающимися на инвалидных колясках. На торцевых частях стел предполагается разместить информацию о данной локации, набранную шрифтом Брайля.

Вёрстка в две колонки. Левая — направления прямо и налево, правая — направления направо.

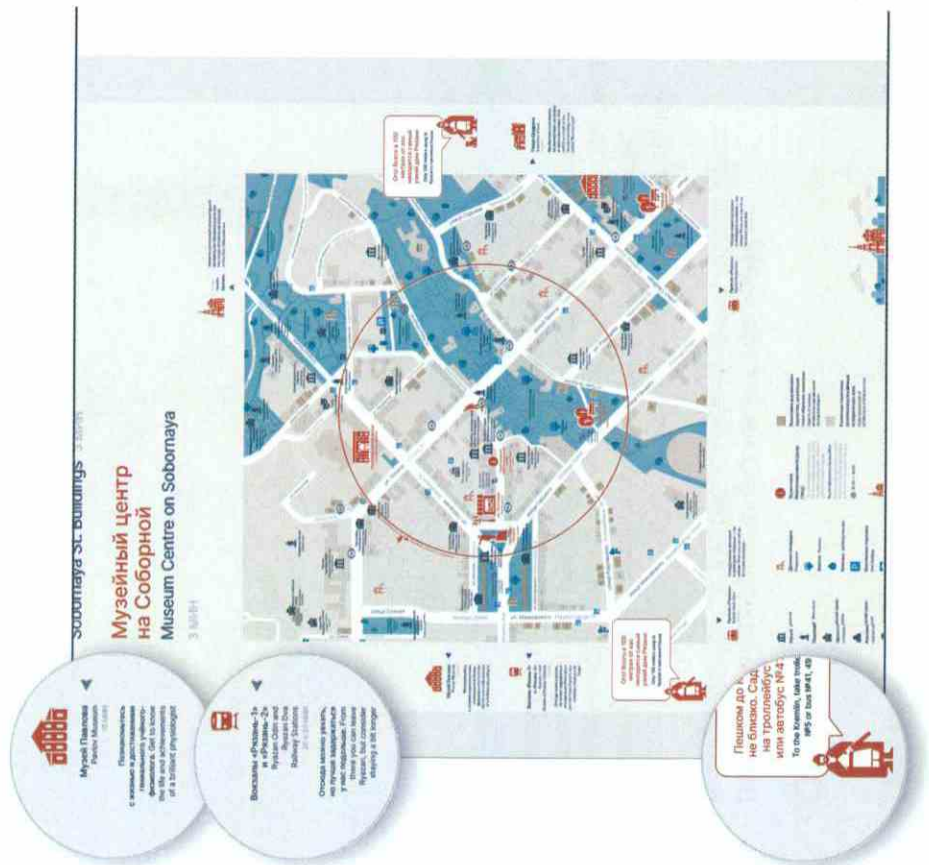
Остальная часть стелы — вёрстка по той же сетке.

Размещение — в порядке удалённости от текущей точки. Расстояние до объекта указывается в минутах, пиктограмма пешехода — только у первого направления. Размеры шрифтов и расстояния между строками/блоками строго фиксированы.



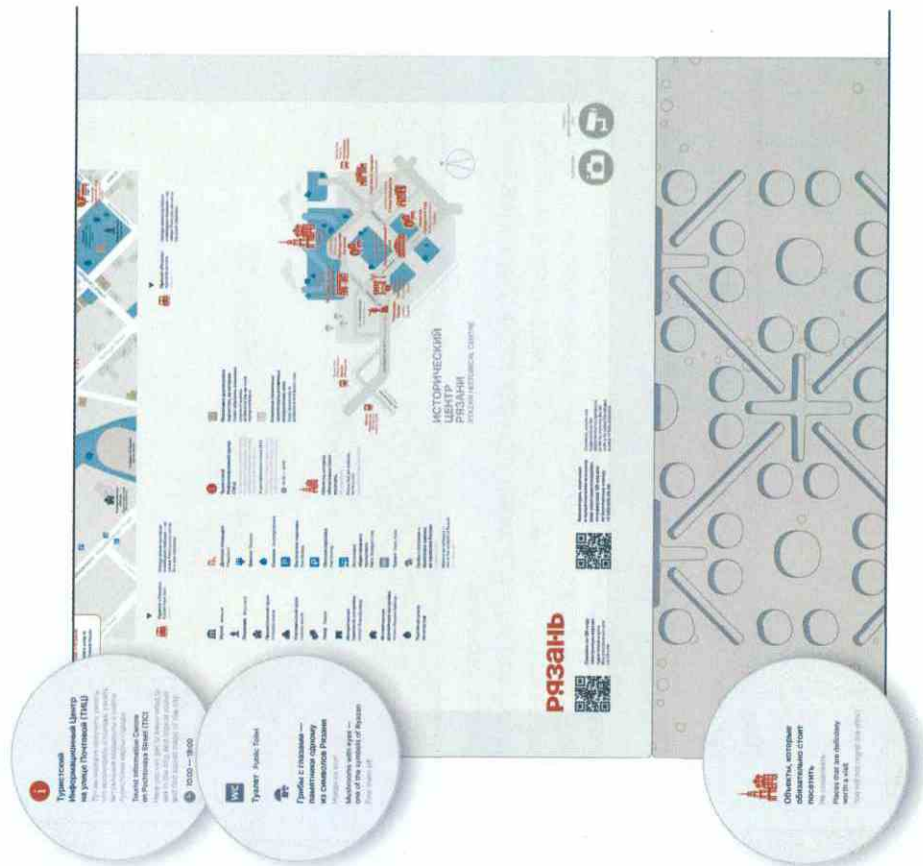
Блок с картой показывает окружающую местность со всеми достопримечательностями и инфраструктурой.

Доступность объектов проиллюстрирована окружностью радиусом в 5 минут. Кадрирование карты меняется в зависимости от текущего размещения носителя (положения туриста) и направления его стороны.



Мини-карта — всегда идентичная на всех носителях и даёт базовую информацию о размерах города, его основных объектах и направлениях.

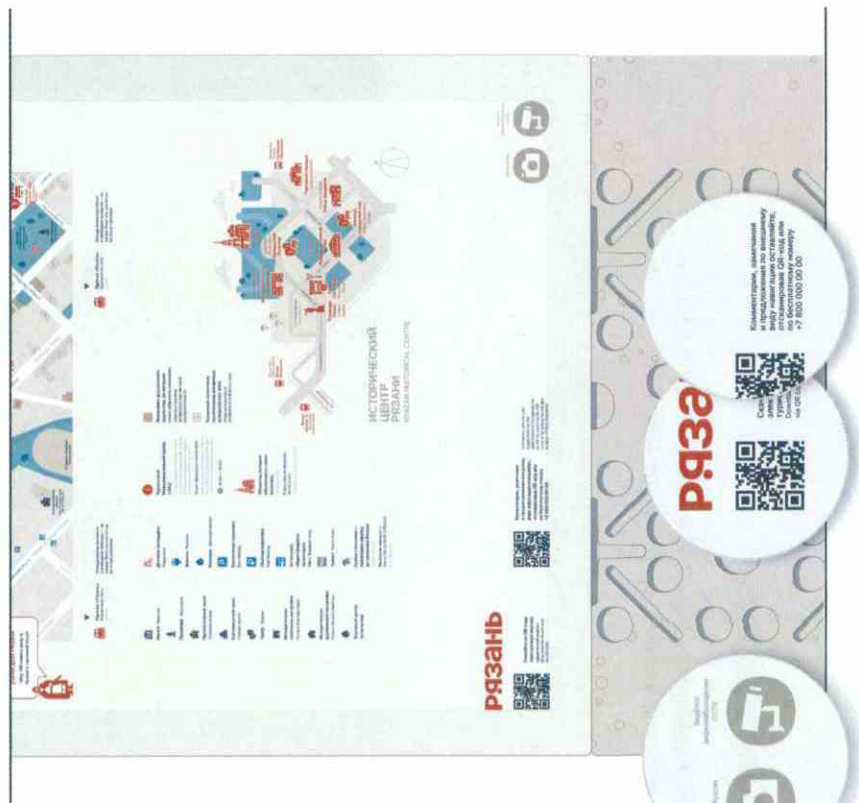
Легенда объясняет все пиктограммы, обозначенные на карте.





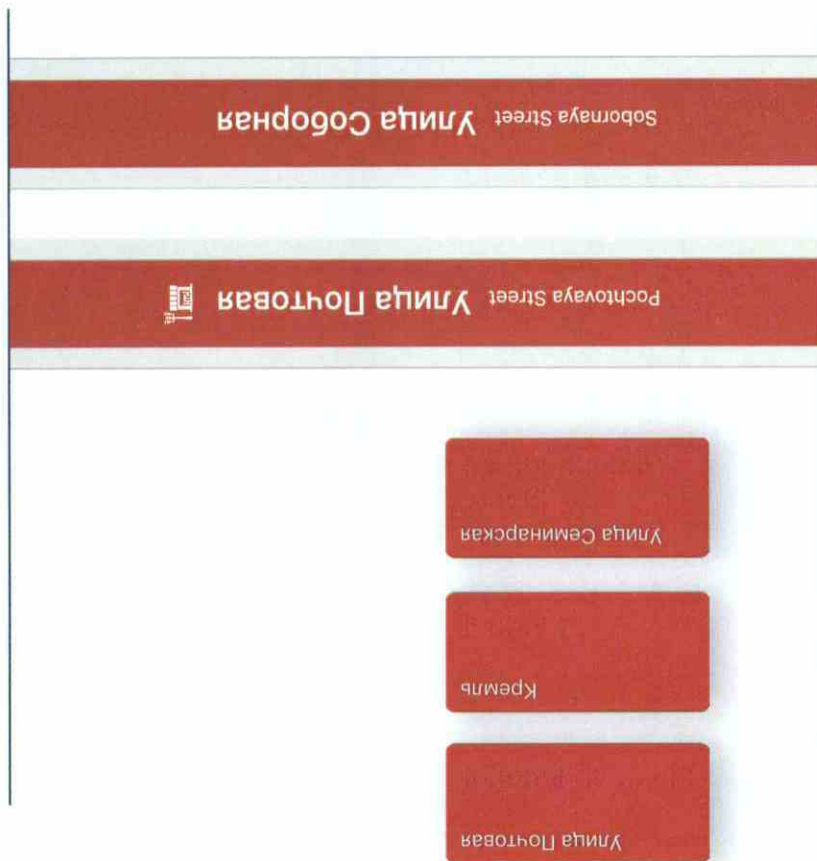
Бренд-блок — элемент бренда города и справочная информация по системе навигации.

Дополнительно в нижней части размещаются регламентирующие пиктограммы.



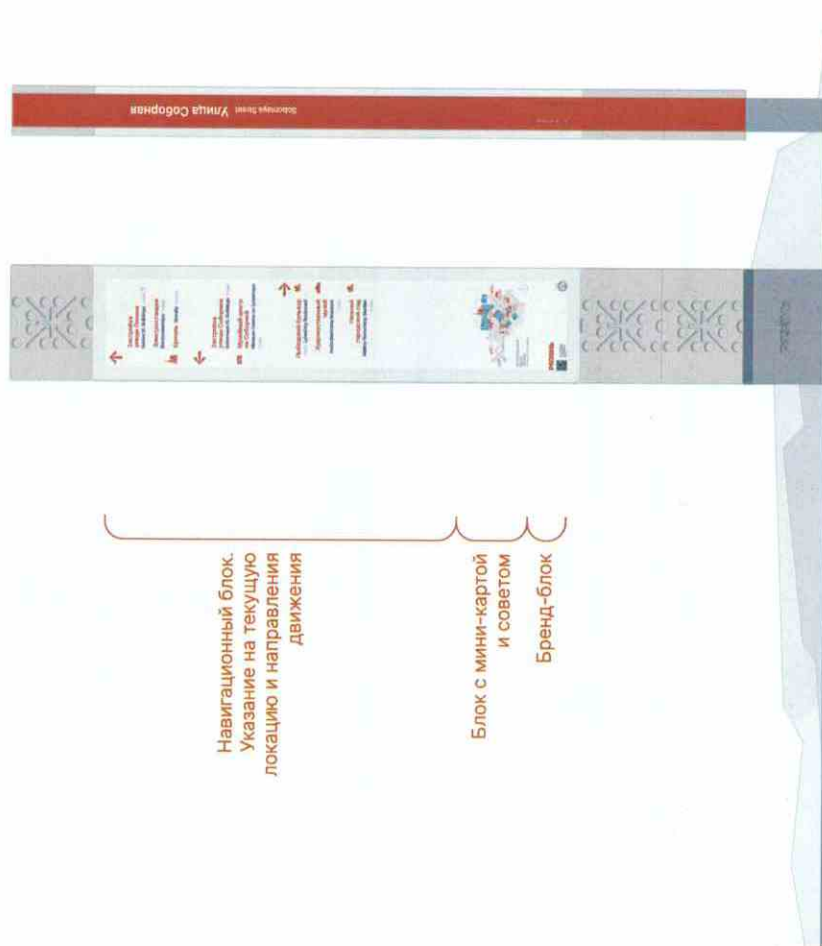
На торцевых частях всех носителей — наименование текущей локации.

Аналогичным способом решены боковые стороны малых стел и опоры флаговых указателей.



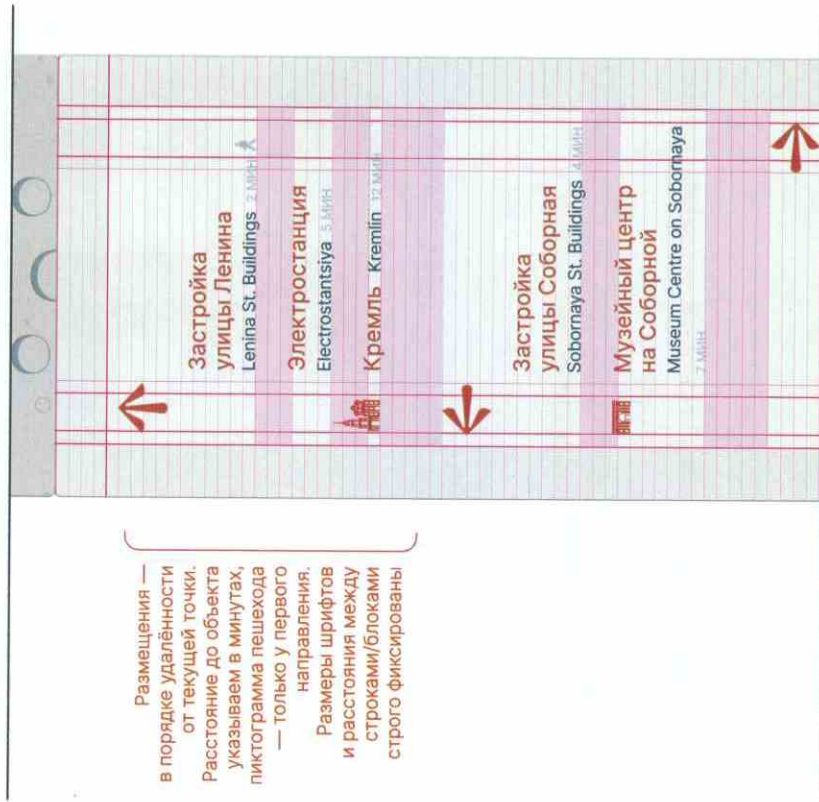
## Малая стена

Вся информация разделена на три блока — навигационный, с мини-картой, бренд-блок.



Вёрстка в одну колонку. Первая группа — направления прямо, вторая — налево, третья — направления направо.

Остальная часть стены — вёрстка по той же сетке.

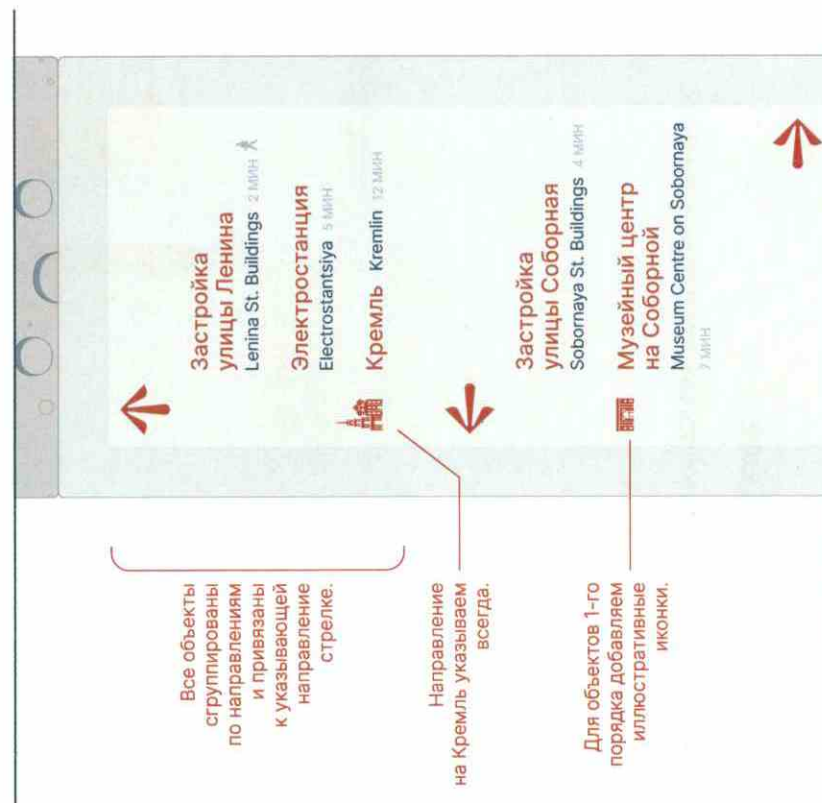




В информационном блоке указываем на объекты 1-го порядка в 10 минутах + объекты 2-го порядка в 5 минутах хотьбы

Мини-карта — всегда идентичная на всех носителях и даёт базовую информацию о размерах города, его основных объектах и направлениях.

Бренд-блок — элемент бренда города и справочная информация по системе навигации. Дополнительно в нижней части можно разместить одну из регламентирующих пиктограмм.



Все объекты сгруппированы по направлениям и привязаны к указывающей направлению стрелке.

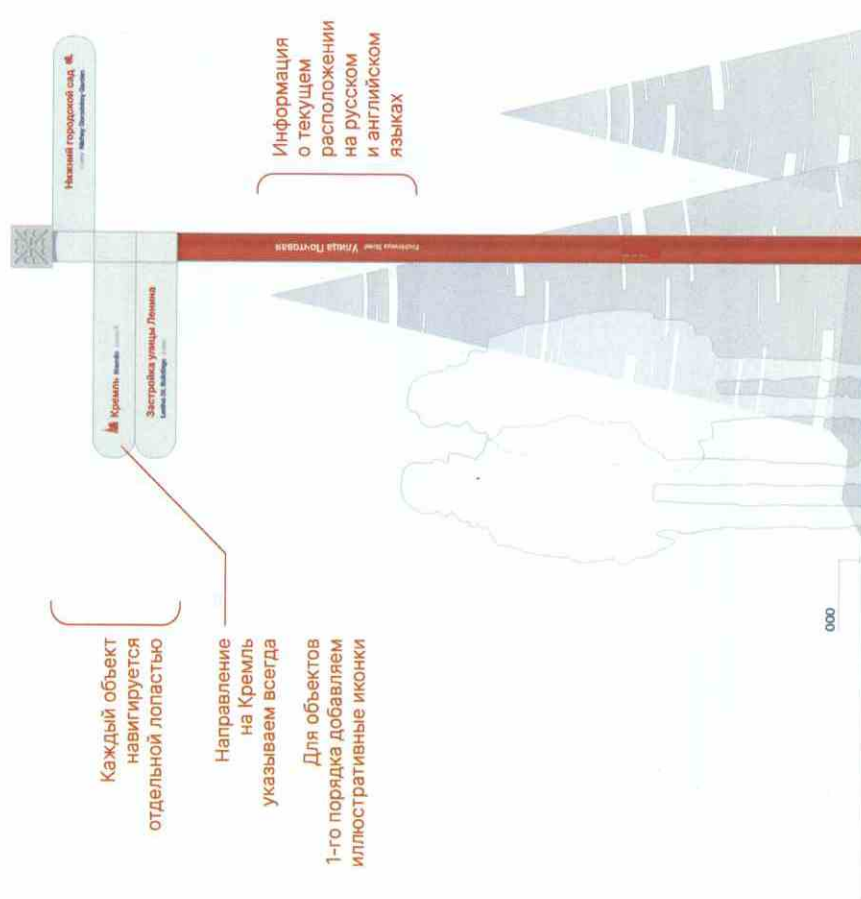
Направление на Кремль указываем всегда.

Для объектов 1-го порядка добавляем иллюстративные иконки.



## Флаговый указатель

На указателях размещается только навигационный блок.



Верстается по сетке. Выравнивание текста по внешнему краю указателя.

Размещение — в порядке удалённости от текущей точки. Расстояние до объекта указываем в минутах, пиктограмма пешехода — только у первого направления.



Верхнее и нижнее поля, по общему правилу, неизменны. Исключение может делаться для отдельных длинных названий



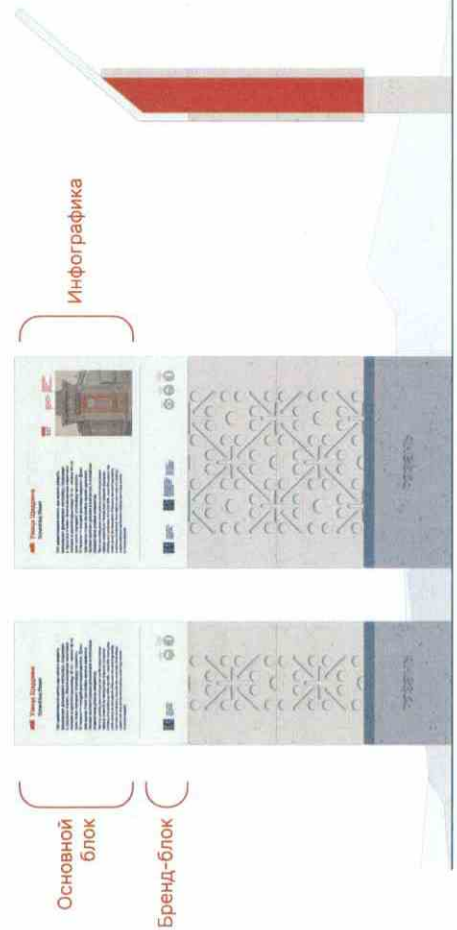
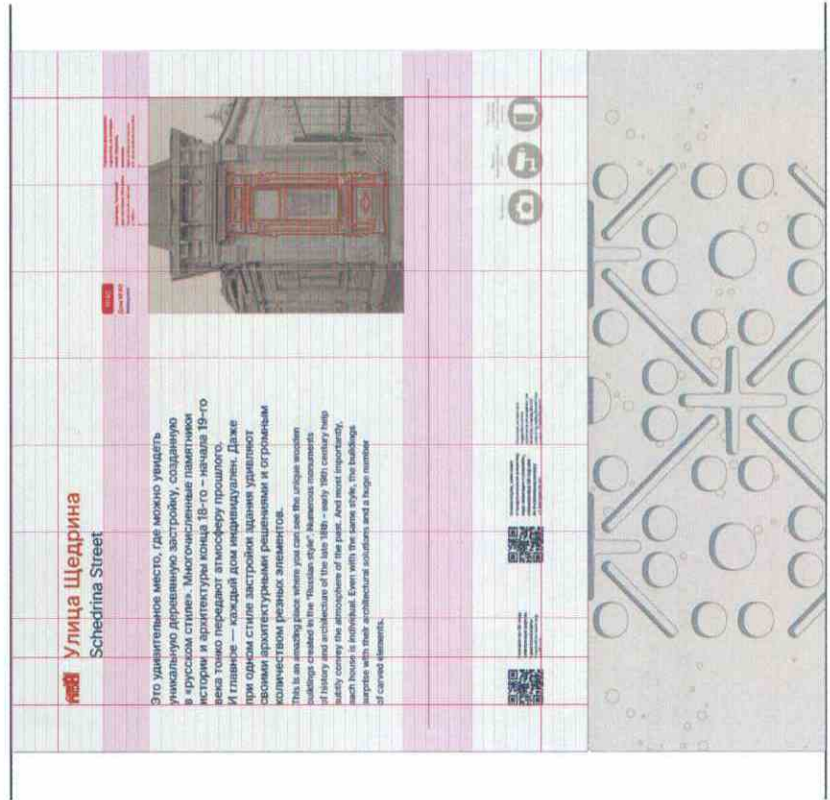
## Стенды

Большой и малый информационные стенды имеют схожую структуру размещения информации — основной блок, бренд-блок, а также блок с инфографикой — для большого стенда.

Большие и малые информационные таблички на здания полностью совпадают со стендами по структуре информации и вёрстке.

Вертикальная и горизонтальные версии большого стенда верстаются по единой сетке.

Размеры шрифтов и расстояния между строками/блоками фиксированы.



Основной блок включает в себя информацию о наименовании объекта, а также справочную информацию о нём.

Бренд-блок — элемент бренда города и справочная информация по системе навигации.

Дополнительно в нижней части можно разместить пиктограммы, отражающие статус объекта — памятник архитектуры / охраняется государством и др., и дополнительные информирующие пиктограммы.

Инфографика — дополнительный информационный блок для основного стенда.

Блок включает обработанное фотоизображение объекта, о котором даётся информация, инфографичное изображение ключевых элементов и текстовые комментарии с фактами о соответствующих элементах.

**Информация о наименовании объекта на русском и английском языках.**

**Для объектов первого порядка добавляется иконка-иллюстрация.**

**Ключевая информация об объекте / персоне.**

**Интересные, не сухие факты. Живая интонация без канцеляризма.**

**Инфографическая часть может располагаться по вертикали.**

Включать 1 слой с фото, 2 линейную графику в инженерно-архитектурном стиле и 3 выноски с фактами и комментариями.

**Информация о наименовании объекта на русском и английском языках.**

**Для объектов первого порядка добавляется иконка-иллюстрация.**

**Ключевая информация об объекте / персоне.**

**Интересные, не сухие факты. Живая интонация без канцеляризма.**

**Инфографическая часть может располагаться по вертикали.**

Включать 1 слой с фото, 2 линейную графику в инженерно-архитектурном стиле и 3 выноски с фактами и комментариями.

**Информация о наименовании объекта на русском и английском языках.**

**Для объектов первого порядка добавляется иконка-иллюстрация.**

**Ключевая информация об объекте / персоне.**

**Интересные, не сухие факты. Живая интонация без канцеляризма.**

**Инфографическая часть может располагаться по вертикали.**

Включать 1 слой с фото, 2 линейную графику в инженерно-архитектурном стиле и 3 выноски с фактами и комментариями.



Фотоизображение обрабатывается с использованием фирменного галечного оттенка.



Альтернативная компоновка — горизонтальная. Инфографика размещается по горизонтали в нижней части лицевой плоскости стенда.

Композиция хорошо подходит, например, для размещения панорам, демонстрирующих особенности исторической застройки.

**Улица Щедрина**  
Schedrina Street

Это удивительное место, где можно увидеть уникальную деревянную застройку, созданную в «русском стиле». Многочисленные памятники истории и архитектуры конца 18-го — начала 19-го века тонко передают атмосферу прошлого. И главное — каждый дом индивидуален. Даже при одном стиле застройки здания удивляют своими архитектурными решениями и огромным количеством резных элементов.

This is an amazing place where you can see the unique wooden buildings created in the "Russian style". Numerous monuments of history and architecture of the late 18th - early 19th century help subtly convey the atmosphere of the past. And most importantly, each house is individual. Even with the same style, the buildings surprise with their architectural solutions and a huge number of carved elements.

**1** Иллюстративный слой, выполненный в инженерно-архитектурном стиле и **2** выноски с фактами и комментариями.

Инфографическая часть может включать **1** иллюстративный слой, выполненный в инженерно-архитектурном стиле и **2** выноски с фактами и комментариями.

Информация о наименовании объекта.

Ключевая информация об объекте/персоне.

Краткие интересные факты

QR code: 18-322

QR code: 18-323

QR code: 18-324

QR code: 18-325

QR code: 18-326

QR code: 18-327

QR code: 18-328

QR code: 18-329

QR code: 18-330

QR code: 18-331

QR code: 18-332

QR code: 18-333

QR code: 18-334

QR code: 18-335

QR code: 18-336

QR code: 18-337

QR code: 18-338

QR code: 18-339

QR code: 18-340

QR code: 18-341

QR code: 18-342

QR code: 18-343

QR code: 18-344

QR code: 18-345

QR code: 18-346

QR code: 18-347

QR code: 18-348

QR code: 18-349

QR code: 18-350

QR code: 18-351

QR code: 18-352

QR code: 18-353

QR code: 18-354

QR code: 18-355

QR code: 18-356

QR code: 18-357

QR code: 18-358

QR code: 18-359

QR code: 18-360

QR code: 18-361

QR code: 18-362

QR code: 18-363

QR code: 18-364

QR code: 18-365

QR code: 18-366

QR code: 18-367

QR code: 18-368

QR code: 18-369

QR code: 18-370

QR code: 18-371

QR code: 18-372

QR code: 18-373

QR code: 18-374

QR code: 18-375

QR code: 18-376

QR code: 18-377

QR code: 18-378

QR code: 18-379

QR code: 18-380

QR code: 18-381

QR code: 18-382

QR code: 18-383

QR code: 18-384

QR code: 18-385

QR code: 18-386

QR code: 18-387

QR code: 18-388

QR code: 18-389

QR code: 18-390

QR code: 18-391

QR code: 18-392

QR code: 18-393

QR code: 18-394

QR code: 18-395

QR code: 18-396

QR code: 18-397

QR code: 18-398

QR code: 18-399

QR code: 18-400

QR code: 18-401

QR code: 18-402

QR code: 18-403

QR code: 18-404

QR code: 18-405

QR code: 18-406

QR code: 18-407

QR code: 18-408

QR code: 18-409

QR code: 18-410

QR code: 18-411

QR code: 18-412

QR code: 18-413

QR code: 18-414

QR code: 18-415

QR code: 18-416

QR code: 18-417

QR code: 18-418

QR code: 18-419

QR code: 18-420

QR code: 18-421

QR code: 18-422

QR code: 18-423

QR code: 18-424

QR code: 18-425

QR code: 18-426

QR code: 18-427

QR code: 18-428

QR code: 18-429

QR code: 18-430

QR code: 18-431

QR code: 18-432

QR code: 18-433

QR code: 18-434

QR code: 18-435

QR code: 18-436

QR code: 18-437

QR code: 18-438

QR code: 18-439

QR code: 18-440

QR code: 18-441

QR code: 18-442

QR code: 18-443

QR code: 18-444

QR code: 18-445

QR code: 18-446

QR code: 18-447

QR code: 18-448

QR code: 18-449

QR code: 18-450

QR code: 18-451

QR code: 18-452

QR code: 18-453

QR code: 18-454

QR code: 18-455

QR code: 18-456

QR code: 18-457

QR code: 18-458

QR code: 18-459

QR code: 18-460

QR code: 18-461

QR code: 18-462

QR code: 18-463

QR code: 18-464

QR code: 18-465

QR code: 18-466

QR code: 18-467

QR code: 18-468

QR code: 18-469

QR code: 18-470

QR code: 18-471

QR code: 18-472

QR code: 18-473

QR code: 18-474

QR code: 18-475

QR code: 18-476

QR code: 18-477

QR code: 18-478

QR code: 18-479

QR code: 18-480

QR code: 18-481

QR code: 18-482

QR code: 18-483

QR code: 18-484

QR code: 18-485

QR code: 18-486

QR code: 18-487

QR code: 18-488

QR code: 18-489

QR code: 18-490

QR code: 18-491

QR code: 18-492

QR code: 18-493

QR code: 18-494

QR code: 18-495

QR code: 18-496

QR code: 18-497

QR code: 18-498

QR code: 18-499

QR code: 18-500

QR code: 18-501

QR code: 18-502

QR code: 18-503

QR code: 18-504

QR code: 18-505

QR code: 18-506

QR code: 18-507

QR code: 18-508

QR code: 18-509

QR code: 18-510

QR code: 18-511

QR code: 18-512

QR code: 18-513

QR code: 18-514

QR code: 18-515

QR code: 18-516

QR code: 18-517

QR code: 18-518

QR code: 18-519

QR code: 18-520

QR code: 18-521

QR code: 18-522

QR code: 18-523

QR code: 18-524

QR code: 18-525

QR code: 18-526

QR code: 18-527

QR code: 18-528

QR code: 18-529

QR code: 18-530

QR code: 18-531

QR code: 18-532

QR code: 18-533

QR code: 18-534

QR code: 18-535

QR code: 18-536

QR code: 18-537

QR code: 18-538

QR code: 18-539

QR code: 18-540

QR code: 18-541

QR code: 18-542

QR code: 18-543

QR code: 18-544

QR code: 18-545

QR code: 18-546

QR code: 18-547

QR code: 18-548

QR code: 18-549

QR code: 18-550

QR code: 18-551

QR code: 18-552

QR code: 18-553

QR code: 18-554

QR code: 18-555

QR code: 18-556

QR code: 18-557

QR code: 18-558

QR code: 18-559

QR code: 18-560

QR code: 18-561

QR code: 18-562

QR code: 18-563

QR code: 18-564

QR code: 18-565

QR code: 18-566

QR code: 18-567

QR code: 18-568

QR code: 18-569

QR code: 18-570

QR code: 18-571

QR code: 18-572

QR code: 18-573

QR code: 18-574

QR code: 18-575

QR code: 18-576

QR code: 18-577

QR code: 18-578

QR code: 18-579

QR code: 18-580

QR code: 18-581

QR code: 18-582

QR code: 18-583

QR code: 18-584

QR code: 18-585

QR code: 18-586

QR code: 18-587

QR code: 18-588

QR code: 18-589

QR code: 18-590

QR code: 18-591

QR code: 18-592

QR code: 18-593

QR code: 18-594

QR code: 18-595

QR code: 18-596

QR code: 18-597

QR code: 18-598

QR code: 18-599

QR code: 18-600

QR code: 18-601

QR code: 18-602

QR code: 18-603

QR code: 18-604

QR code: 18-605

QR code: 18-606

QR code: 18-607

QR code: 18-608

QR code: 18-609

QR code: 18-610

QR code: 18-611

QR code: 18-612

QR code: 18-613

QR code: 18-614

QR code: 18-615

QR code: 18-616

QR code: 18-617

QR code: 18-618

QR code: 18-619

QR code: 18-620

QR code: 18-621

QR code: 18-622

QR code: 18-623

QR code: 18-624

QR code: 18-625

QR code: 18-626

QR code: 18-627

QR code: 18-628

QR code: 18-629

QR code: 18-630

QR code: 18-631

QR code: 18-632

QR code: 18-633

QR code: 18-634

QR code: 18-635

QR code: 18-636

QR code: 18-637

QR code: 18-638

QR code: 18-639

QR code: 18-640

QR code: 18-641

QR code: 18-642

QR code: 18-643

QR code: 18-644

QR code: 18-645

QR code: 18-646

QR code: 18-647

QR code: 18-648

QR code: 18-649

QR code: 18-650

QR code: 18-651

QR code: 18-652

QR code: 18-653

QR code: 18-654

QR code: 18-655

QR code: 18-656

QR code: 18-657

QR code: 18-658

QR code: 18-659

QR code: 18-660

QR code: 18-661

QR code: 18-662

QR code: 18-663

QR code: 18-664

QR code: 18-665

QR code: 18-666

QR code: 18-667

QR code: 18-668

QR code: 18-669

QR code: 18-670

QR code: 18-671

QR code: 18-672

QR code: 18-673

QR code: 18-674

QR code: 18-675

QR code: 18-676

QR code: 18-677

QR code: 18-678

QR code: 18-679

QR code: 18-680

QR code: 18-681

QR code: 18-682

QR code: 18-683

QR code: 18-684

QR code: 18-685

QR code: 18-686

QR code: 18-687

QR code: 18-688

QR code: 18-689

QR code: 18-690

QR code: 18-691

QR code: 18-692

QR code: 18-693

QR code: 18-694

QR code: 18-695

QR code: 18-696

QR code: 18-697

QR code: 18-698

QR code: 18-699

QR code: 18-700

QR code: 18-701

QR code: 18-702

QR code: 18-703

QR code: 18-704

QR code: 18-705

QR code: 18-706

QR code: 18-707

QR code: 18-708

QR code: 18-709

QR code: 18-710

QR code: 18-711

QR code: 18-712

QR code: 18-713

QR code: 18-714

QR code: 18-715

QR code: 18-716

QR code: 18-717

QR code: 18-718

QR code: 18-719

QR code: 18-720

QR code: 18-721

QR code: 18-722

QR code: 18-723

QR code: 18-724

QR code: 18-725

QR code: 18-726

QR code: 18-727

QR code: 18-728

QR code: 18-729

QR code: 18-730

QR code: 18-731

QR code: 18-732

QR code: 18-733

QR code: 18-734

QR code: 18-735

QR code: 18-736

QR code: 18-737

QR code: 18-738

QR code: 18-739

QR code: 18-740

QR code: 18-741

QR code: 18-742

QR code: 18-743

QR code: 18-744

QR code: 18-745

QR code: 18-746

QR code: 18-747

QR code: 18-748

QR code: 18-749

QR code: 18-750

QR code: 18-751

QR code: 18-752

QR code: 18-753

QR code: 18-754

QR code: 18-755

QR code: 18-756

QR code: 18-757

QR code: 18-758

QR code: 18-759

QR code: 18-760

QR code: 18-761

QR code: 18-762

QR code: 18-763

QR code: 18-764

QR code: 18-765

QR code: 18-766

QR code: 18-767

QR code: 18-768

QR code: 18-769

QR code: 18-770

QR code: 18-771

QR code: 18-772

QR code: 18-773

QR code: 18-774

QR code: 18-775

QR code: 18-776

QR code: 18-777

QR code: 18-778

QR code: 18-779

QR code: 18-780

QR code: 18-781

QR code: 18-782

QR code: 18-783

QR code: 18-784

QR code: 18-785

QR code: 18-786

QR code: 18-787

QR code: 18-788

QR code: 18-789

QR code: 18-790

QR code: 18-791

QR code: 18-792

QR code: 18-793

QR code: 18-794

QR code: 18-795

QR code: 18-796

QR code: 18-797

QR code: 18-798

QR code: 18-799

QR code: 18-800

QR code: 18-801

QR code: 18-802

QR code: 18-803

QR code: 18-804

QR code: 18-805

QR code: 18-806

QR code: 18-807

QR code: 18-808

QR code: 18-809

QR code: 18-810

QR code: 18-811

QR code: 18-812

QR code: 18-813

QR code: 18-814

QR code: 18-815

QR code: 18-816

QR code: 18-817

QR code: 18-818

QR code: 18-819

QR code: 18-820

QR code: 18-821

QR code: 18-822

QR code: 18-823

QR code: 18-824

QR code: 18-825

QR code: 18-826

QR code: 18-827

QR code: 18-828

QR code: 18-829

QR code: 18-830

QR code: 18-831

QR code: 18-832

QR code: 18-833

QR code: 18-834

QR code: 18-835

QR code: 18-836

QR code: 18-837

QR code: 18-838

QR code: 18-839

QR code: 18-840

QR code: 18-841

QR code: 18-842

QR code: 18-843

QR code: 18-844

QR code: 18-845

QR code: 18-846

QR code: 18-847

QR code: 18-848

QR code: 18-849

QR code: 18-850

QR code: 18-851

QR code: 18-852

QR code: 18-853

QR code: 18-854

QR code: 18-855

QR code: 18-856

QR code: 18-857

QR code: 18-858

QR code: 18-859

QR code: 18-860

QR code: 18-861

QR code: 18-862

QR code: 18-863

QR code: 18-864

QR code: 18-865

QR code: 18-866

QR code: 18-867

QR code: 18-868

QR code: 18-869

QR code: 18-870

QR code: 18-871

QR code: 18-872

QR code: 18-873

QR code: 18-874

QR code: 18-875

QR code: 18-876

QR code: 18-877

QR code: 18-878

QR code: 18-879

QR code: 18-880

QR code: 18-881

QR code: 18-882

QR code: 18-883

QR code: 18-884

QR code: 18-885

QR code: 18-886

QR code: 18-887

QR code: 18-888

QR code: 18-889

QR code: 18-890

QR code: 18-891

QR code: 18-892

QR code: 18-893

QR code: 18-894

QR code: 18-895

QR code: 18-896

QR code: 18-897

QR code: 18-898

QR code: 18-899

QR code: 18-900

QR code: 18-901

QR code: 18-902

QR code: 18-903

QR code: 18-904

QR code: 18-905

QR code: 18-906

QR code: 18-907

QR code: 18-908

QR code: 18-909

QR code: 18-910

QR code: 18-911

QR code: 18-912

QR code: 18-913

QR code: 18-914

QR code: 18-915

QR code: 18-916

QR code: 18-917

QR code: 18-918

QR code: 18-919

QR code: 18-920

QR code: 18-921

QR code: 18-922

QR code: 18-923

QR code: 18-924

QR code: 18-925

QR code: 18-926

QR code: 18-927

QR code: 18-928

QR code: 18-929

QR code: 18-930

QR code: 18-931

QR code: 18-932

QR code: 18-933

QR code: 18-934

QR code: 18-935

QR code: 18-936

QR code: 18-937

QR code: 18-938

QR code: 18-939

QR code: 18-940

QR code: 18-941

QR code: 18-942

QR code: 18-943

QR code: 18-944

QR code: 18-945

QR code: 18-946

QR code: 18-947

QR code: 18-948

QR code: 18-949

QR code: 18-950

QR code: 18-951

QR code: 18-952

QR code: 18-953

QR code: 18-954

QR code: 18-955

QR code: 18-956

QR code: 18-957

QR code: 18-958

QR code: 18-959

QR code: 18-960

QR code: 18-961

QR code: 18-962

QR code: 18-963

QR code: 18-964

QR code: 18-965

QR code: 18-966

QR code: 18-967

QR code: 18-968

QR code: 18-969

QR code: 18-970

QR code: 18-971

QR code: 18-972

QR code: 18-973

QR code: 18-974

QR code: 18-975

QR code: 18-976

QR code: 18-977

QR code: 18-978

QR code: 18-979

QR code: 18-980

QR code: 18-981

QR code: 18-982

QR code: 18-983

QR code: 18-984

QR code: 18-985

QR code: 18-986

QR code: 18-987

QR code: 18-988

QR code: 18-989

QR code: 18-990

QR code: 18-991

QR code: 18-992

QR code: 18-993

QR code: 18-994

QR code: 18-995

QR code: 18-996

QR code: 18-997

QR code: 18-998

QR code: 18-999

QR code: 19-000

Основной блок малого стенда полностью совпадает с основным блоком стенда.

Блок с инфографикой на малый стенд не выносится.

Бренд-блок — элемент бренда города и справочная информация по системе навигации.

В нижней части можно разместить пиктограммы, отражающие статус объекта — памятник архитектуры / охраняется государством и др., и дополнительные информирующие пиктограммы

Информация о наименовании объекта на русском и английском языках.

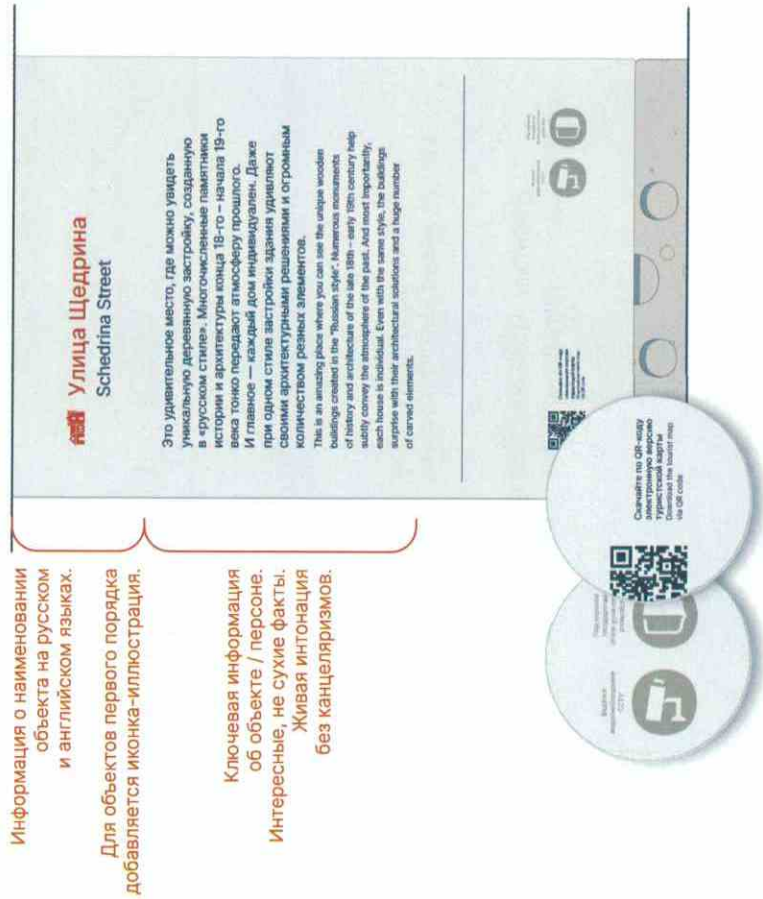
Для объектов первого порядка добавляется иконка-иллюстрация.

Ключевая информация об объекте / персоне. Интересные, не сухие факты. Живая интонация без канцеляризмов.

Верстка основного блока малого стенда полностью совпадает с версткой основного блока стенда с вертикальной компоновкой.

Размеры шрифтов и расстояния между строками/блоками — фиксированы.

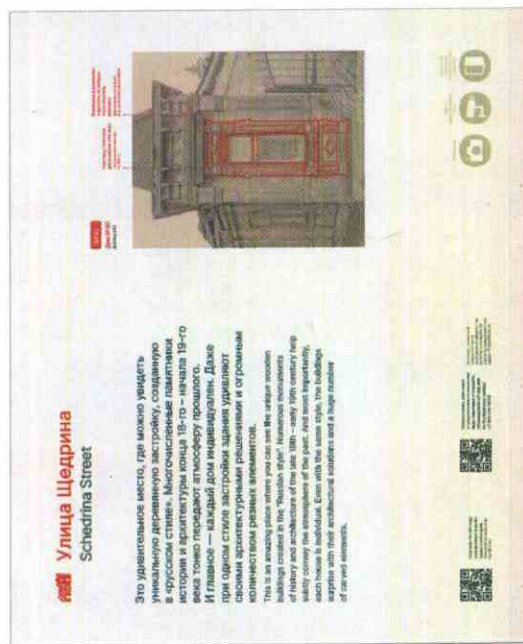
Основной блок выравнивается по левому краю макета.





## Информационные таблички

На большой и малой информационной табличке блоки и верстка аналогичны блокам и верстке стенда.

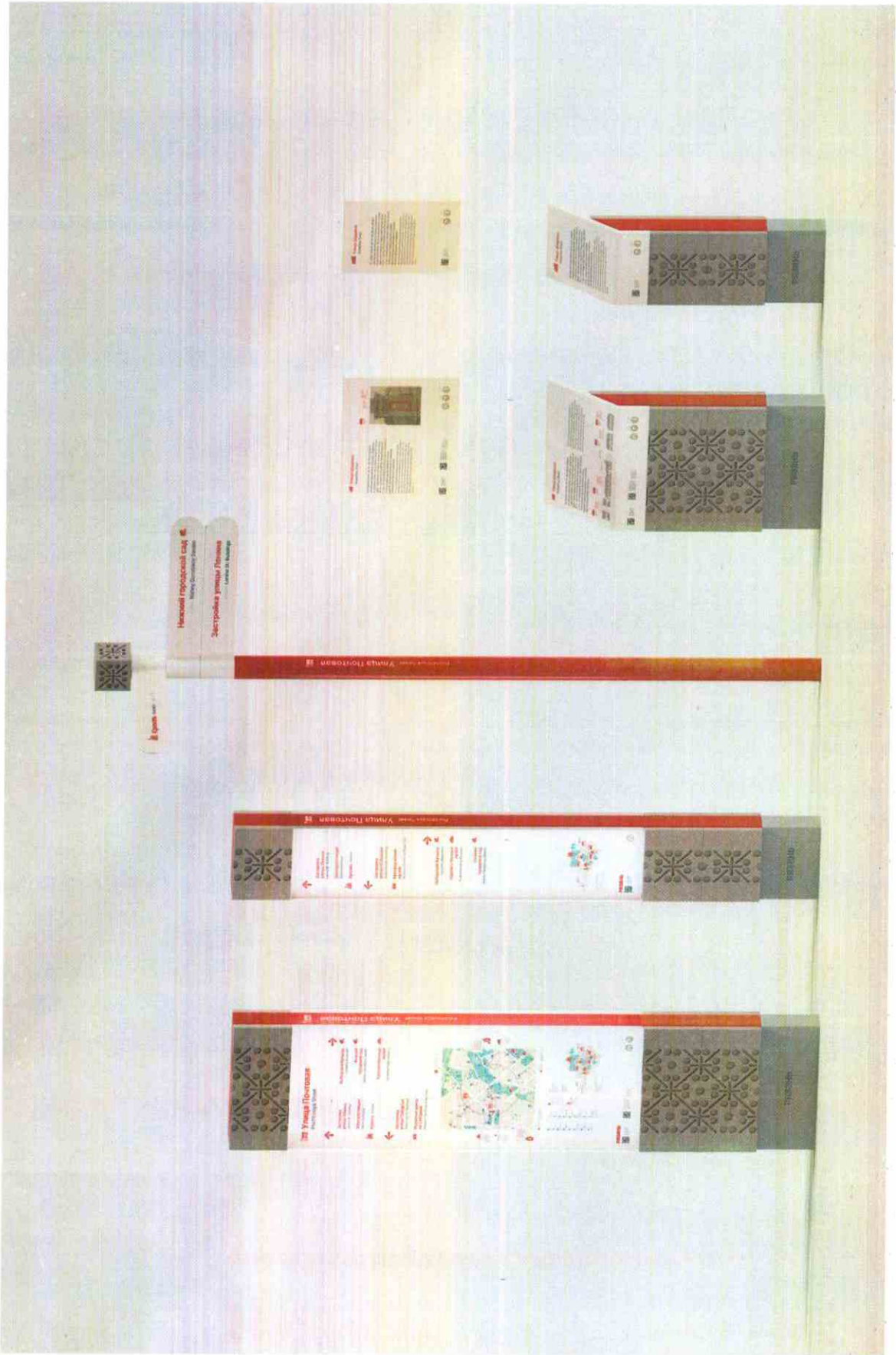


**В зависимости от цвета  
фасада может  
использоваться  
табличка со светлым  
или тёмным фоном.**



**В зависимости от цвета  
фасада может  
использоваться  
табличка со светлым  
или тёмным фоном.**



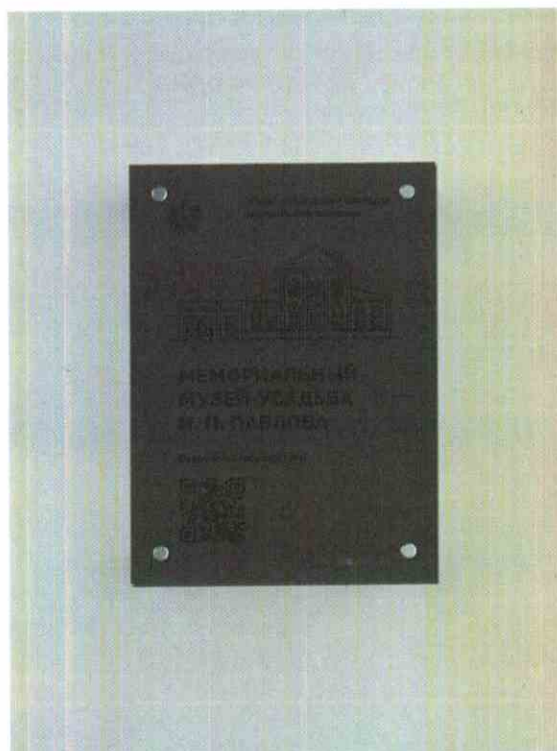




## Варианты исполнения информационных табличек на ОКН



Прозрачное оргстекло



Темный композит с фрезеровкой

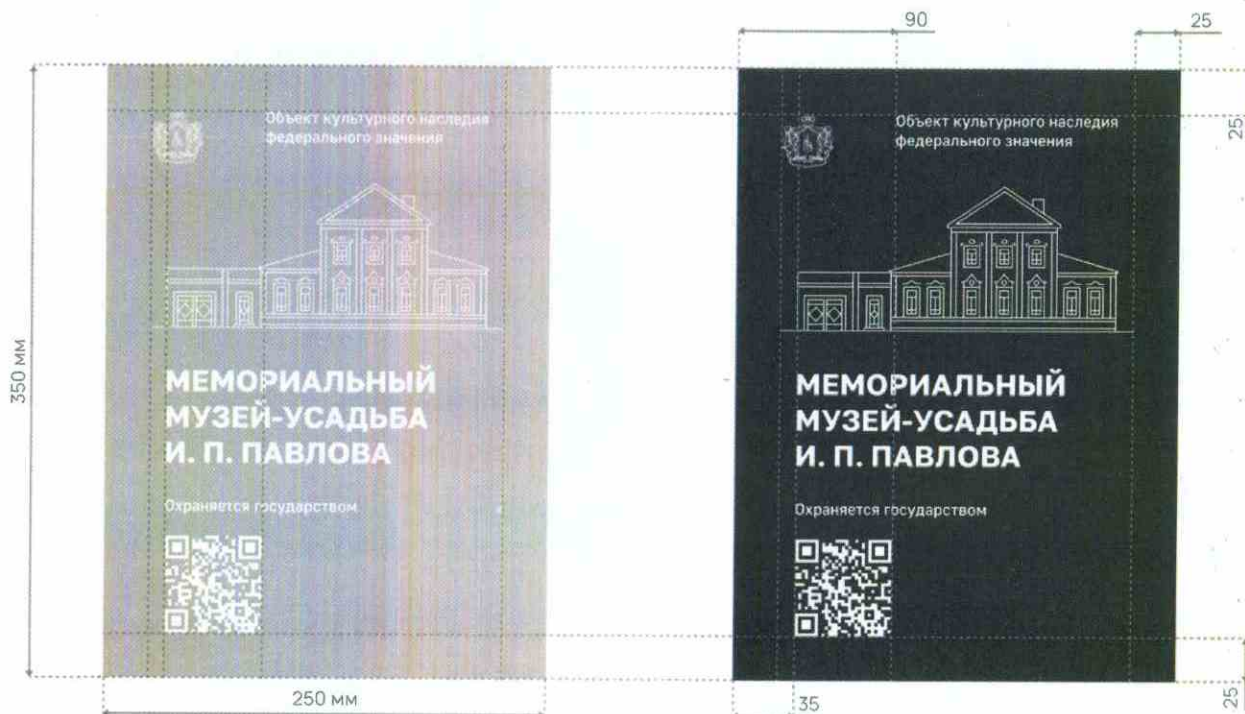


Латунь



Композит «под золото»

Фасадные таблички на зданиях ОКН должны быть монохромными (белыми, серыми, черными) или цвета натуральных материалов (камень, стекло, дерева, металла, композита под серебро, бронзу, золото, латунь и т. п.).





Упрощенный вариант исполнения без инфографики

